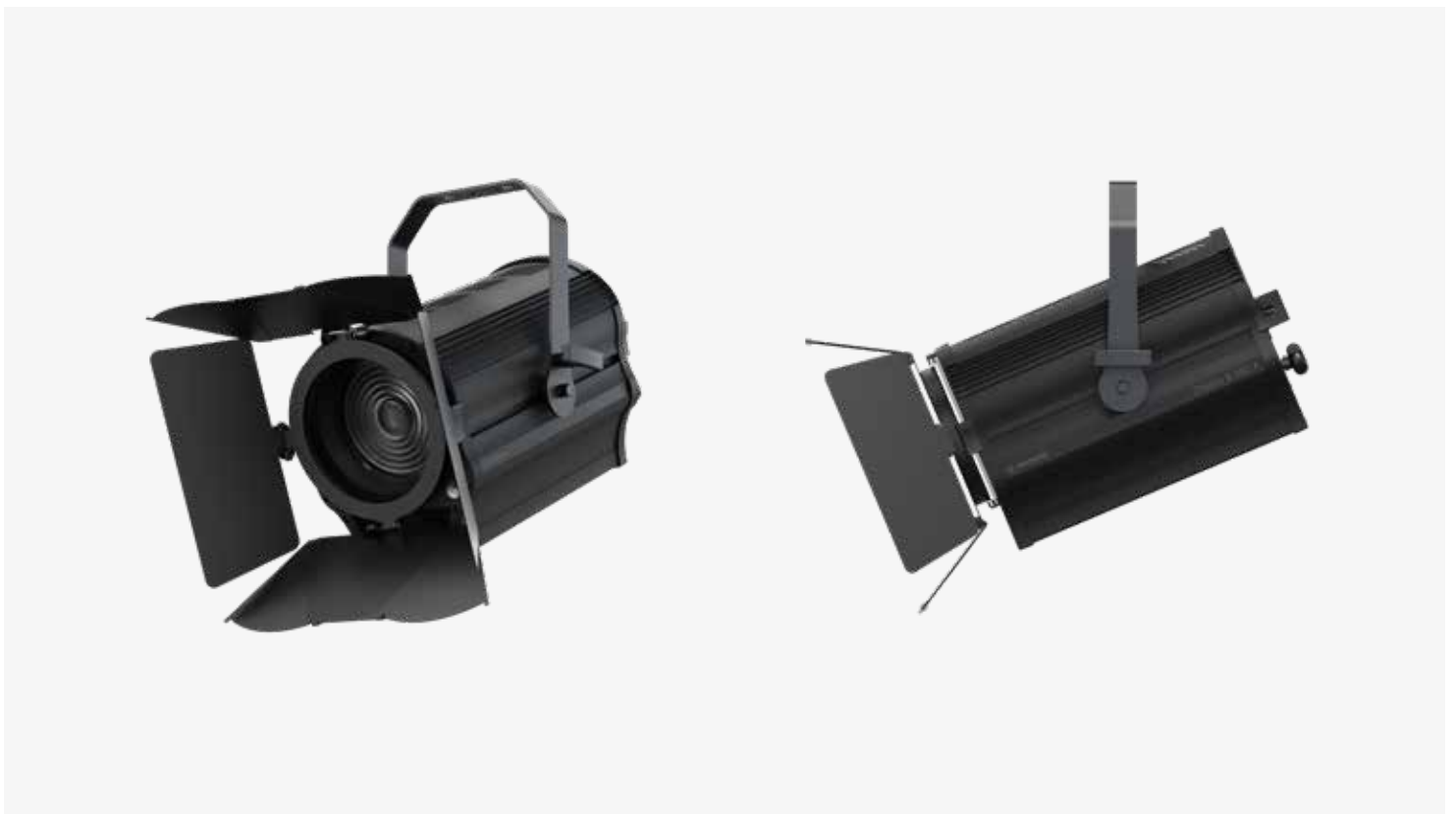


Otello 6 HD FullSpectrum +

Ultimo Aggiornamento:
27/10/2023



Otello 6 HD + con Paraluce a 8 alette

Introduzione

- Sviluppato per offrire la migliore soluzione nel campo dell'illuminazione ideale per studi televisivi e teatri, questo prodotto Fresnel a LED incorpora tutte le caratteristiche tradizionali di una luce Fresnel come i bordi morbidi e soffici, il fascio molto ampio ed una proiezione luminosa omogenea. L'elettronica HD migliorata con un controllo dei LED avanzato garantisce una dimmerazione lineare a 20bit e una miscelazione del colore superlativa. Oltre al tradizionale zoom manuale e P.O., Otello offre anche uno zoom motorizzato, che insieme a un design moderno e display OLED con potenziometro on-board per settaggi rapidi rappresenta lo stato dell'arte in termini di gamma LED Fresnel. La famiglia comprende due diverse versioni in termini di grandezza: uno con lente da 150 mm e l'altro da 200 mm. La CCT va da 2.700 K a 20.000 K (CRI average > 95); miscelazione colori Rosso, Verde, Blu, Ciano, Lime, Ambra con bilanciamento "Green-Magenta"

Caratteristiche Principali



- Miscelazione a 6 colori a 20 bit: Rosso, Verde, Blu, Ciano, Lime, Ambra (RGBCLA)
- Bilanciamento "Green-Magenta"
- Miscelazione colore con modalità hue e controllo della saturazione



- CRI 97 @ 3.200 K, CRI 96 @ 5.600 K



- CCT 2.700 K → 20.000 K



- Lenti Fresnel (diametro: 150 mm)
- Range zoom da 9° a 68° half peak angle
- Disponibile con zoom manuale o motorizzato



- Alluminio estruso, tecnopolimero termoplastico ignifugo rinforzato con fibra di vetro



- Colori personalizzati su richiesta (opzionale)



- Forcella manuale (standard) o forcella Pan-Tilt Pole-Operated (opzionale)

Specifiche Generali	
● Sorgente LED	RGBCLA COB LED (Rosso, Verde, Blu, Ciano, Lime, Ambra) - Miscelazione colore con modalità hue e controllo della saturazione
● Range CCT	●●●●● CCT da 2.700 K a 10.000 K (tramite DMX) o fino a 20.000 K (tramite Display)
● Media Resa Cromatica	CRI 97 @ 3.200 K, CRI 96 @ 5.600 K
● Dimmer	8 o 16 bit, 5 curve selezionabili: Esponenziale, Logaritmica, Lineare, Alogena e Standard
● Selezione "Smooth Dimming"	Veloce, Lento e Molto Lento
● Strobo	Strobo elettronico sincronizzato, casuale o effetto pulsato
● Lenti	Lenti di vetro Fresnel (diametro 150 mm)
● Ottiche	Range zoom da 9° a 68° half peak angle (disponibile nelle versioni zoom motorizzato, manuale o P.O.)
● Bilanciamento "Green-Magenta"	Bilanciamento continuo del "Green-Magenta" (da full minus-green a full plus-green)
● Funzione "Color Saturation"	I colori generati sfumano verso il tono del bianco selezionato con il canale DMX dedicato alle CCT
● Funzione "Dim to Warm"	Simulazione della lampada alogena grazie al dimmer
● Controllo flicker-free per telecamere/intervallo Hz	Sì: 20.000 Hz
● COB Calibrato	Sì
● L80 (ore all'80% di potenza)	50.000 ore
Specifiche Elettriche	
● Alimentazione AC	80-264 V, 50-60 Hz, Auto-sensing
● Massimo Consumo Energetico	190 W - 0.84 A @ 230V, 1.68 A @ 115 V - cosφ: 0.98 (versione zoom manuale / P.O.) 200 W - 0.88 A @ 230V, 1.77 A @ 115 V - cosφ: 0.98 (versione zoom motorizzato)
● Connessione Elettrica	Connettori PowerCON TRUE1 Top In e Out per collegare fino a 8 (@ 230V) o 4 (@ 115 V) proiettori
● Connessione DMX	Ingresso e uscita XLR a 5 poli
Specifiche Termiche	
● Temperatura ambientale di funzionamento	0°C - +40°C
● Ventola (controllabile)	Sì, 4 diverse impostazioni: SILENT, STUDIO, AUTO, DMX REGULATED
Controlli	
● Protocolli	DMX512, RDM (Gestione remota dei dispositivi), Wireless (opzionale By LumenRadio)
● Configurazione RDM	Sì
● Canali DMX	Versione Zoom manuale/PO: 16 / 7 / 1 / Studio / RGB / fine RGB / Sunrise Versione Zoom motorizzato: 17 / 8 / Studio / RGB / fine RGB / Sunrise
● Display	Display OLED con potenziometro on-board per settaggi rapidi
● Aggiornamento Firmware	Tramite segnale DMX (Con interfaccia RDM, codice AC10011A001)
Specifiche Fisiche	
● Forcella	Forcella manuale (standard) o forcella Pan-Tilt Pole-Operated (opzionale)
● Materiali	Alluminio estruso, tecnopolimero termoplastico ignifugo rinforzato con fibra di vetro
● Peso	Con Forcella Manuale: 9.5 Kg - Con Forcella PO: 11 Kg
● Lunghezza	425.6 mm
● Larghezza	Con Forcella Manuale: 277.7 mm - Con Forcella PO: 370 mm
● Altezza senza Forcella	267.3 mm
● Altezza con Forcella	Con Forcella Manuale: 384.2 mm - Con Forcella PO: 558 mm
● Grado di Protezione IP	IP20
● Opzioni di colore	Nero (standard), colori personalizzati su richiesta (opzionale)
Accessori Inclusi	
BC10044A001	Paraluce a 8 alette
GKIT17 (USA) / GKIT16 (UE)	Cavo PowerCON TRUE1 Top da 1.5 m senza spina di alimentazione
BC10044A005	Portagelatine



Otello 6 HD + (zoom manuale)
Pannello Posteriore con Display
OLED



Otello 6 HD + con
Forcella PO e Zoom PO

Otello 6 HD+ Pannello Posteriore PO

Tabella DMX - Zoom Manuale

16 Canali

- 01 → Master Dimmer
- 02 → Rosso
- 03 → Verde
- 04 → Blu
- 05 → Ciano
- 06 → Lime
- 07 → Ambra
- 08 → Effetto Strobo
- 09 → Dimmer Fine
- 10 → Funzioni Speciali
- 11 → Tonalità di Rosso
- 12 → Tonalità di Verde
- 13 → Tonalità di Blu
- 14 → Tonalità di Bianco
- 15 → Green Saturation
- 16 → Saturazione

7 Canali

- 01 → Master Dimmer
- 02 → Rosso
- 03 → Verde
- 04 → Blu
- 05 → Ciano
- 06 → Lime
- 07 → Ambra

Modalità Studio

- 01 → Master Dimmer
- 02 → Tonalità di Bianco
- 03 → Green Saturation
- 04 → Saturazione
- 05 → Hue
- 06 → Dimmer Fine
- 07 → Funzioni Speciali

1 Canale

- 01 → Master Dimmer - Temperatura colore regolabile da display

Modalità RGB

- 01 → Master Dimmer
- 02 → Dimmer Fine
- 03 → Rosso
- 04 → Verde
- 05 → Blu
- 06 → Tonalità di Bianco
- 07 → Saturazione
- 08 → Effetto Strobo
- 09 → Funzioni Speciali

Modalità Fine RGB

- 01 → Master Dimmer
- 02 → Dimmer Fine
- 03 → Rosso
- 04 → Fine del Rosso
- 05 → Verde
- 06 → Fine del Verde
- 07 → Blu
- 08 → Fine del Blu
- 09 → Tonalità di Bianco
- 10 → Saturazione
- 11 → Strobo
- 12 → Funzioni Speciali

Modalità Sunrise

- 01 → Master Dimmer
- 02 → Dimmer Fine
- 03 → CCT proporzionale
- 04 → Step CCT
- 05 → Green Saturation
- 06 → Funzioni Speciali

17 Canali

01 → Master Dimmer
 02 → Rosso
 03 → Verde
 04 → Blu
 05 → Ciano
 06 → Lime
 07 → Ambra
 08 → Effetto Strobo
 09 → Dimmer Fine
 10 → Funzioni Speciali
 11 → Tonalità di Rosso
 12 → Tonalità di Verde
 13 → Tonalità di Blu
 14 → Tonalità di Bianco
 15 → Green Saturation
 16 → Saturazione
 17 → Zoom

8 Canali

01 → Master Dimmer
 02 → Rosso
 03 → Verde
 04 → Blu
 05 → Ciano
 06 → Lime
 07 → Ambra
 08 → Zoom

Modalità Studio

01 → Master Dimmer
 02 → Tonalità di Bianco
 03 → Green Saturation
 04 → Saturazione
 05 → Hue
 06 → Dimmer Fine
 07 → Funzioni Speciali
 08 → Zoom

Modalità RGB

01 → Master Dimmer
 02 → Dimmer Fine
 03 → Rosso
 04 → Verde
 05 → Blu
 06 → Tonalità di Bianco
 07 → Saturazione
 08 → Effetto Strobo
 09 → Funzioni Speciali
 10 → Zoom

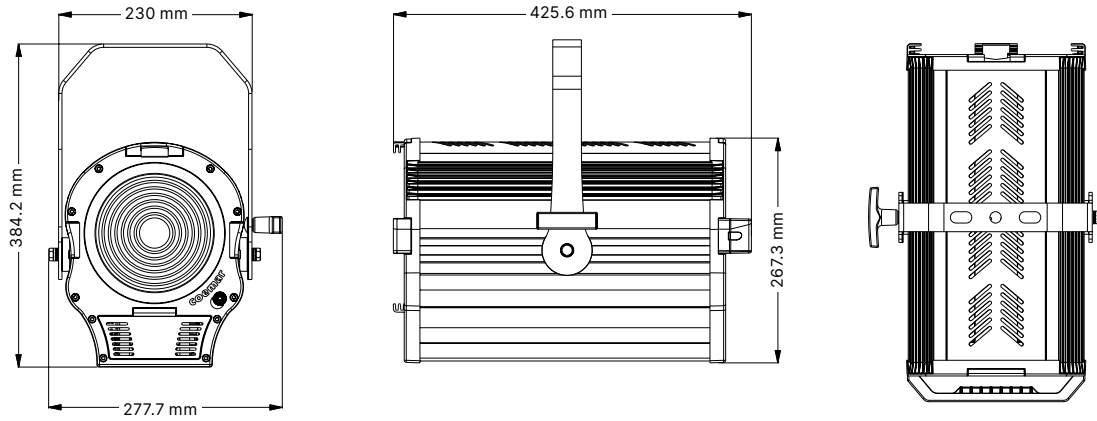
Modalità Fine RGB

01 → Master Dimmer
 02 → Dimmer Fine
 03 → Rosso
 04 → Fine del Rosso
 05 → Verde
 06 → Fine del Verde
 07 → Blu
 08 → Fine del Blu
 09 → Tonalità di Bianco
 10 → Saturazione
 11 → Strobo
 12 → Funzioni Speciali
 13 → Zoom

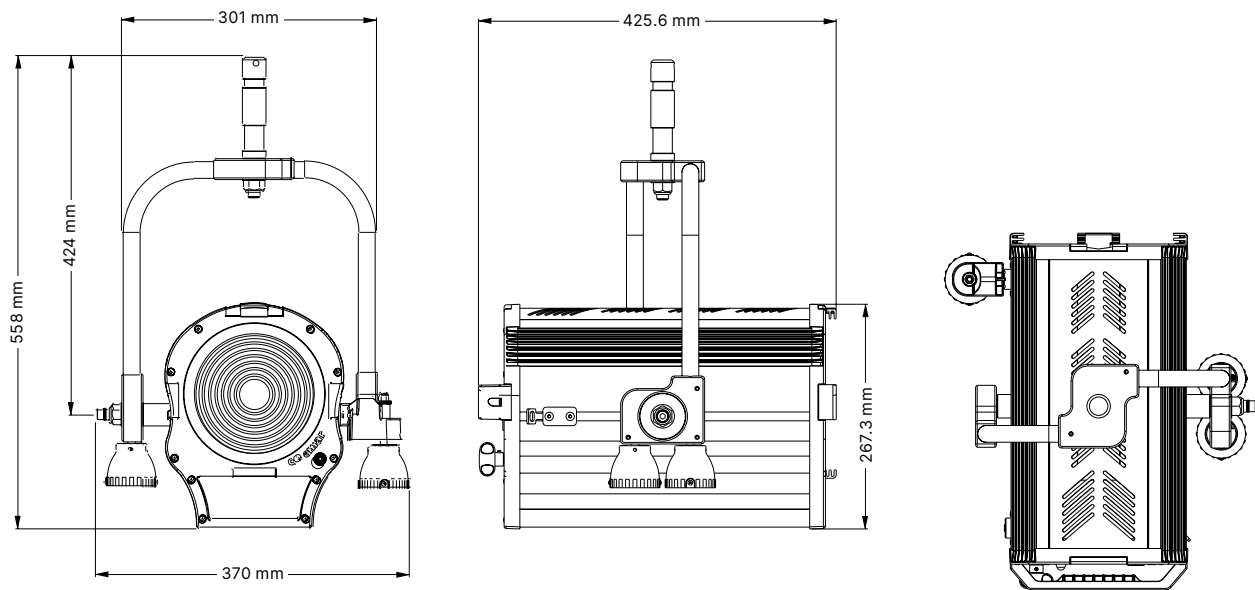
Modalità Sunrise

01 → Master Dimmer
 02 → Dimmer Fine
 03 → CCT Proporzionale
 04 → Step CCT
 05 → Green Saturation
 06 → Funzione Speciale
 07 → Zoom

Disegni di Ingombro - Versione Forcella Manuale



Disegni di Ingombro - Versione Forcella Pole Operated



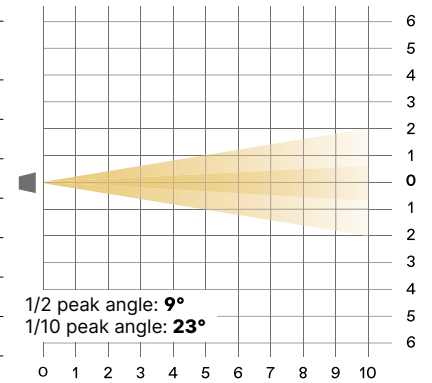
Modelli

Prodotto	Codice
Otello 6 HD FullSpectrum + Forcella Manuale, Zoom Manuale	F144Q090M
Otello 6 HD FullSpectrum + Forcella Manuale, Zoom Motorizzato	F144Q000M
Otello 6 HD FullSpectrum + Forcella Pole Operated	F144Q010M

Otello 6 HD FullSpectrum +

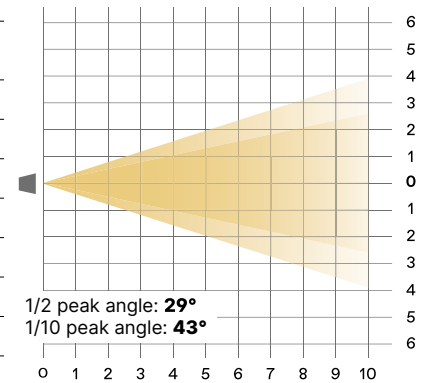
Ottica: Zoom Minimo

Distanza (m)	1	2	3	4	5	6	7	8	9	10	
lux	3.200K	105.546	26.387	11.727	6.597	4.222	2.932	2.154	1.649	1.303	1.055
	5.600K	111.132	27.783	12.348	6.946	4.445	3.087	2.268	1.736	1.372	1.111
1/2 P.A. Ø (m)	0,16	0,31	0,47	0,63	0,79	0,94	1,10	1,26	1,42	1,57	
1/10 P.A. Ø (m)	0,41	0,81	1,22	1,63	2,03	2,44	2,85	3,26	3,66	4,07	
lux	3.200K	CRI 96	TLCI 92.1								
	5.600K	CRI 96	TLCI 95.2								



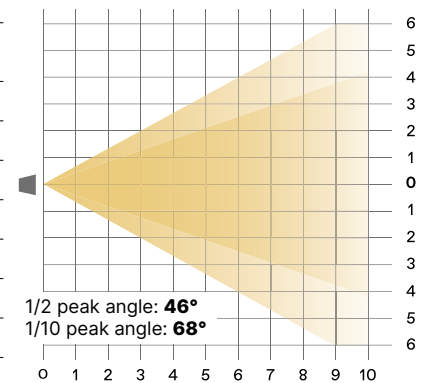
Ottica: Zoom Medio

Distanza (m)	1	2	3	4	5	6	7	8	9	10	
lux	3.200K	27.342	6.836	3.038	1.709	1.094	760	558	427	338	273
	5.600K	29.253	7.313	3250	1828	1170	813	597	457	361	293
1/2 P.A. Ø (m)	0,52	1,03	1,55	2,07	2,59	3,10	3,62	4,14	4,66	5,17	
1/10 P.A. Ø (m)	0,79	1,58	2,36	3,15	3,94	4,73	5,51	6,30	7,09	7,88	
lux	3.200K	CRI 96	TLCI 93								
	5.600K	CRI 96	TLCI 96								



Ottica: Zoom Massimo

Distanza (m)	1	2	3	4	5	6	7	8	9	10	
lux	3.200K	11.907	2.977	1.323	744	476	331	243	186	147	119
	5.600K	12.838	3.210	1.426	802	514	357	262	201	158	128
1/2 P.A. Ø (m)	0,85	1,70	2,55	3,40	4,24	5,09	5,94	6,79	7,64	8,49	
1/10 P.A. Ø (m)	1,35	2,70	4,05	5,40	6,75	8,09	9,44	10,79	12,14	13,49	
lux	3.200K	CRI 96	TLCI 93								
	5.600K	CRI 96	TLCI 95.5								



Otello 6 HD FullSpectrum + Zoom Minimo - 3.200K

Specifiche Generali

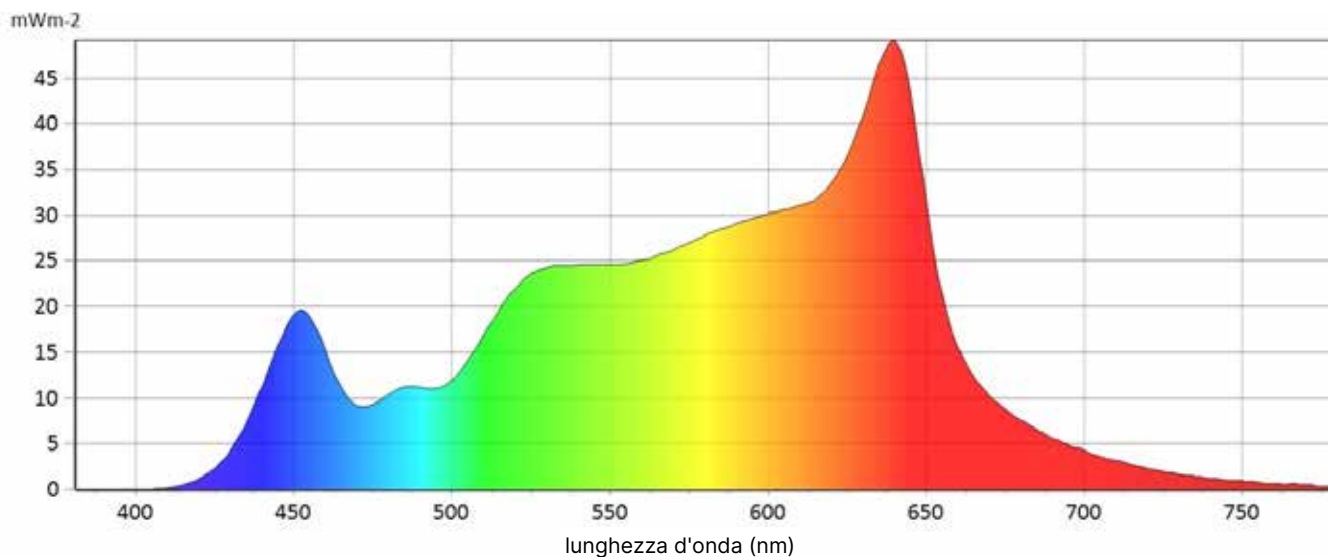
● CCT	3221 K
● x	0,4206
● y	0,3992
● LambdaD	582 mm
● LambdaP	639 mm



Misurazioni

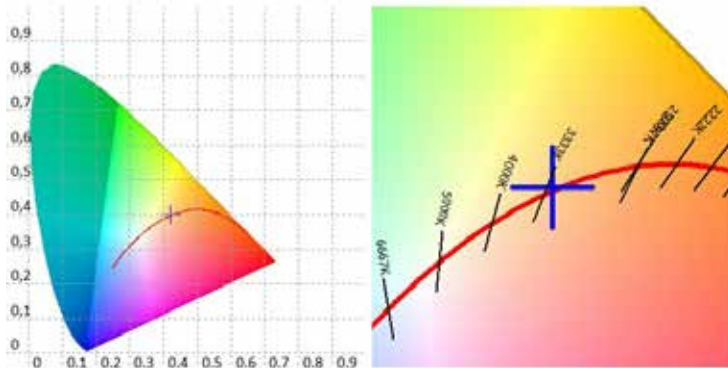
CCT	3221 K	u'10	0,2466	Duv	0,0006	GAI	64,6	IRR	5,852	R6	95,2	R15	96,1
LUX	2.154 lx	v'10	0,5167	MEL	1095 lx	PPFD	27,50 umolm 2s-1	CQS	94,0	R7	96,9		
I-Time	6000 us	X	1961,04	LambdaPV	49,11	PFD	28,24 umolm 2s-1	CRI	96	R8	95,7		
x	0,4206	Y	1861,34	LambdaD	582 nm	PFD-B	3,448 umolm 2s-1	TLCI	92,1	R9	87,5		
y	0,3992	Z	840,06	LambdaP	639 nm	PFD-G	11,29 umolm 2s-1	R1	98,0	R10	88,5		
u'	0,2421	delta-x	0,0007	Purity	45,95%	PFD-R	12,76 umolm 2s-1	R2	96,1	R11	95,5		
v'	0,5170	delta-y	0,0017	fc	173,0	PFD-UV	0,0004 umolm 2s-1	R3	91,5	R12	81,8		
x10	0,4258	delta-u'	-0,0003	Rf	93,6	PFD-FR	-0,7439 umolm 2s-1	R4	96,3	R13	97,5		
y10	0,3965	delta-v'	0,0008	Rg	102,1	S/P	1,51	R5	96,5	R14	94,3		

Spettro

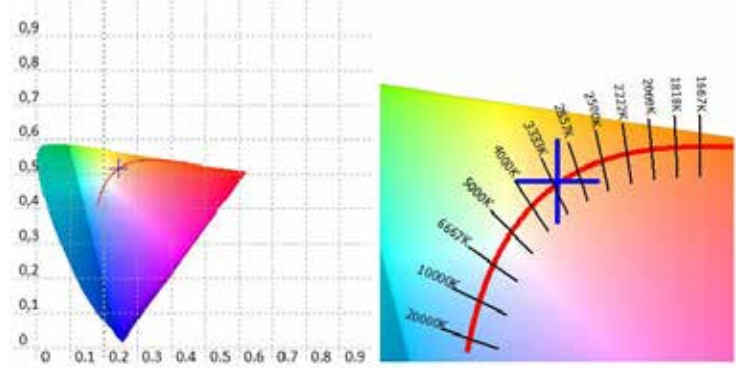


Otello 6 HD FullSpectrum + Zoom Minimo - 3.200K

CIE 1931



CIE 1976



Valori CRI, solo R1-R8 sono usati per calcolare il CRI finale

R1	R2	R3	R4	R5	R6	R7	R8	R9	R10	R11	R12	R13	R14	R15
98,0	96,4	91,5	96,3	96,9	95,2	96,9	95,7	87,5	88,5	95,5	81,8	97,5	94,3	96,1

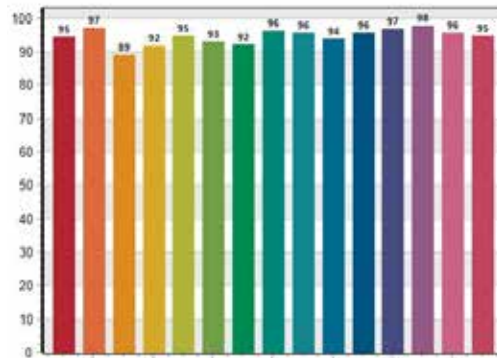
Valori TM30 C, 16 valori su un totale di 99

C1	C2	C3	C4	C5	C6	C7	C8	C9	C10	C11	C12	C13	C14	C15	C16
95,0	96,4	92,3	94,1	92,6	92,5	95,6	95,9	96,5	91,6	88,5	90,1	92,5	90,6	91,6	88,4

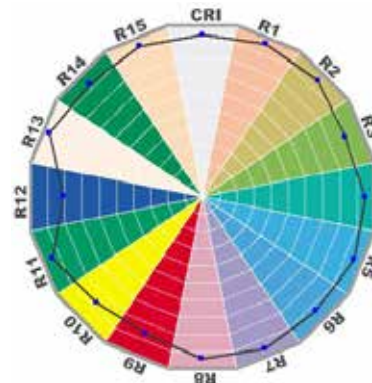
Valori CQS Q

Q1	Q2	Q3	Q4	Q5	Q6	Q7	Q8	Q9	Q10	Q11	Q12	Q13	Q14	Q15
94,5	97,2	89,1	91,7	94,7	93,0	92,0	96,3	95,6	93,9	95,7	97,0	97,8	95,6	94,9

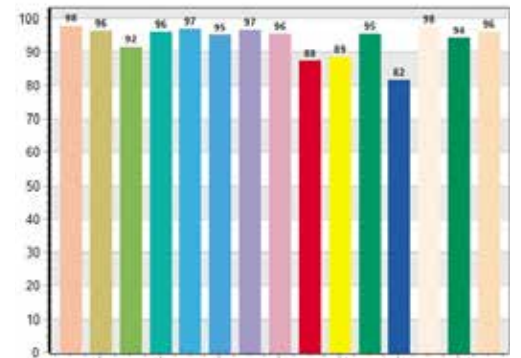
CQS: 94, 03



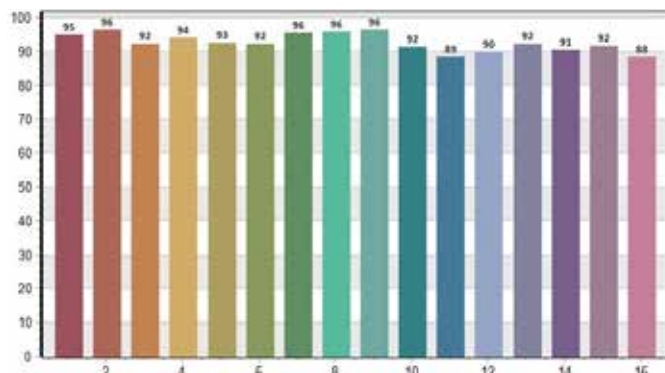
CRI-2



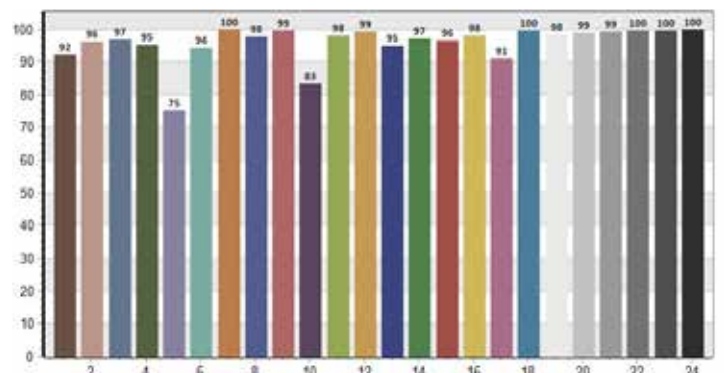
CRI: 95, 85



TM30: 93, 59

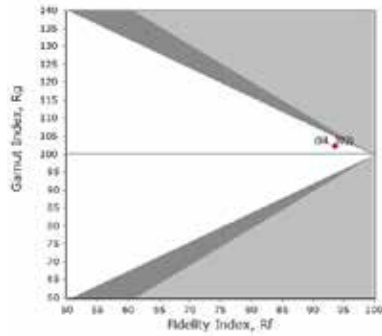
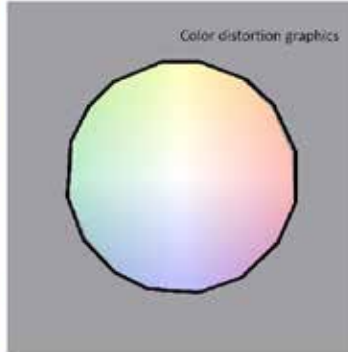
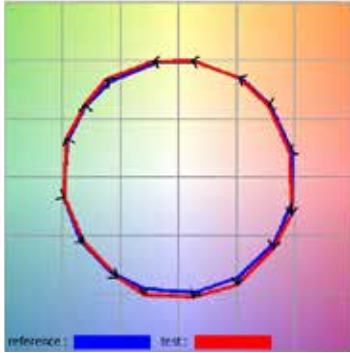


TLCI: 93, 11



Otello 6 HD FullSpectrum + Zoom Minimo - 3.200K

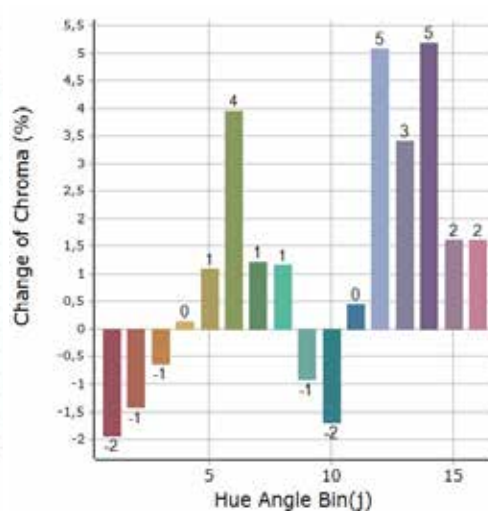
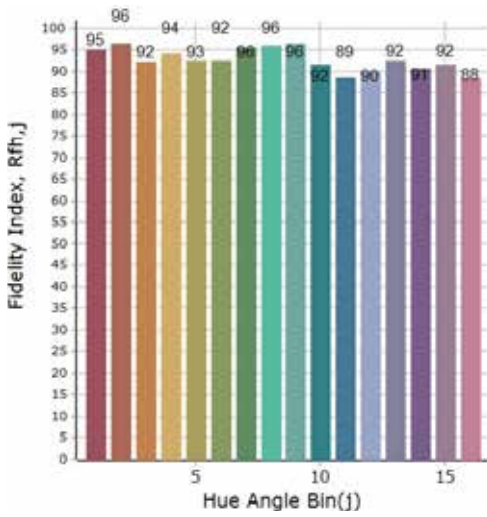
Resa del Colore Generale



Rf
93,6
Indice di Fedeltà Rf

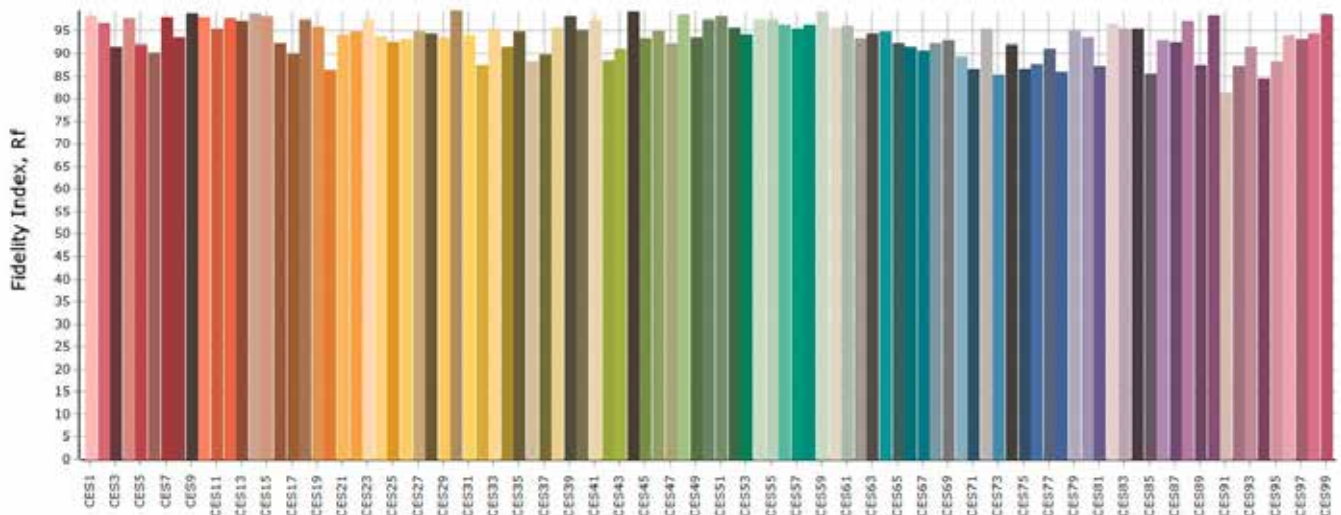
Rg
102,1
Indice Gammut Rg

Resa di Colore Hue



Hue Bin	graphic shifts (%)		
	Rf	Chroma	Hue
1	95,0	-1,9%	-0,9%
2	96,4	-1,4%	0,8%
3	92,3	-0,6%	3,3%
4	94,1	0,1%	2,9%
5	92,6	1,1%	3,4%
6	92,5	4,0%	1,3%
7	95,6	1,2%	-1,4%
8	95,9	1,2%	-1,9%
9	96,5	-0,9%	0,4%
10	91,6	-1,7%	3,8%
11	88,5	0,4%	7,0%
12	90,1	5,1%	1,4%
13	92,5	3,4%	-2,6%
14	90,6	5,2%	-3,5%
15	91,6	1,6%	-4,1%
16	88,4	1,6%	-7,4%

Fedeltà colore Sample



Otello 6 HD FullSpectrum + Zoom Medio - 3.200K

Specifiche Generali

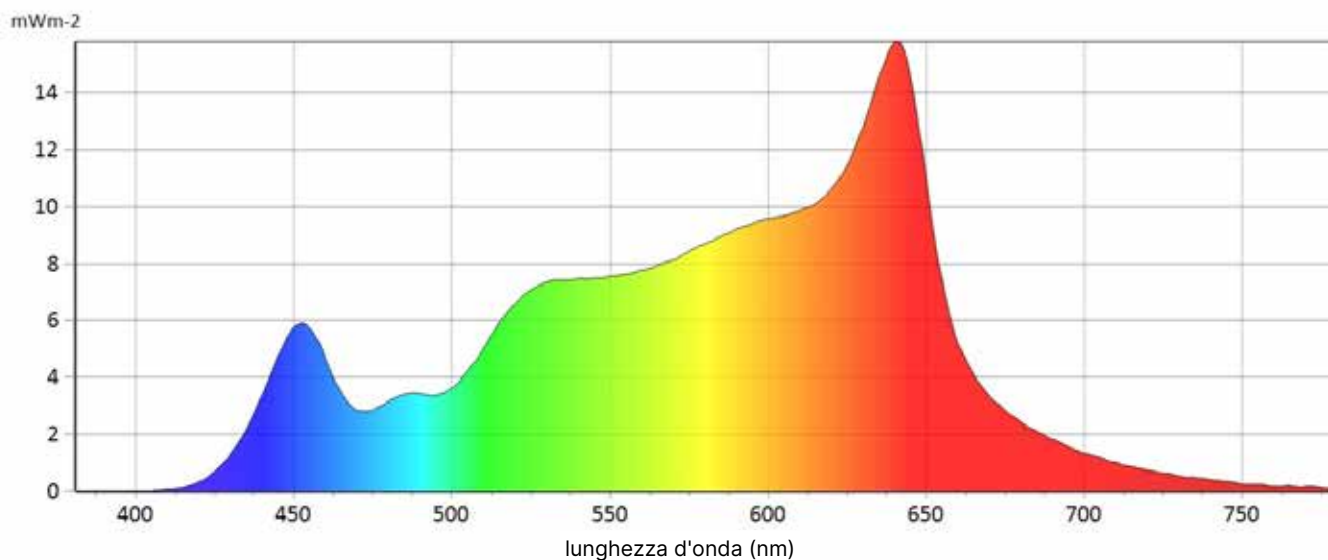
● CCT	3149 K
● x	0,4259
● y	0,3986
● LambdaD	582 nm
● LambdaP	640 nm



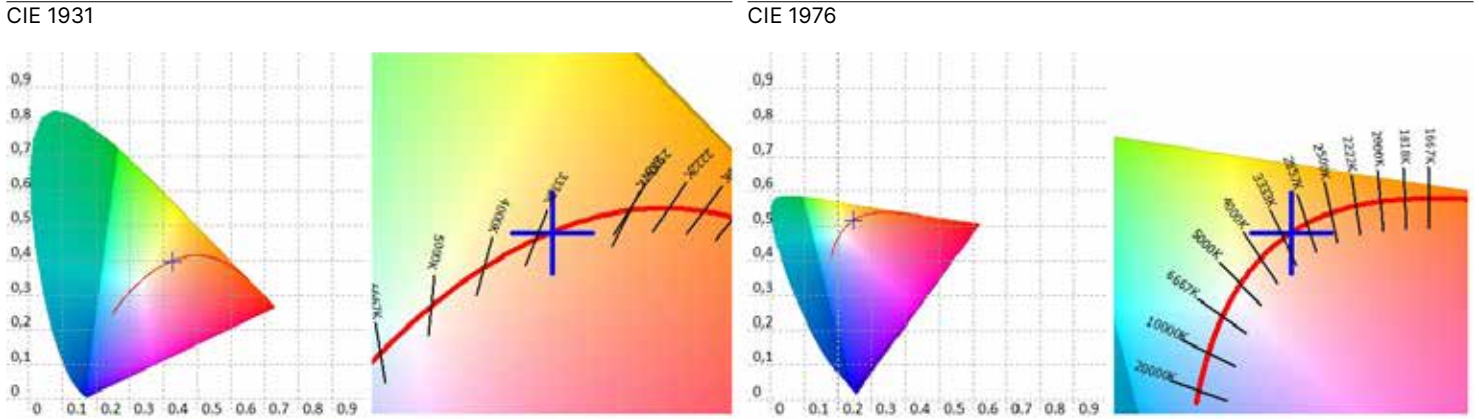
Misurazioni

CCT	3149 K	u'10	0,2501	Duv	-0,0006	GAI	63,9	IRR	1,838	R6	95,9	R15	96,9
LUX	558 lx	v'10	0,5172	MEL	332,1 lx	PPFD	8,659 umolm 2s-1	CQS	93,7	R7	96,7		
I-Time	18000 us	X	618,15	LambdaPV	15,80	PFD	8,898 umolm 2s-1	CRI	96	R8	95,9		
x	0,4259	Y	578,49	LambdaD	582 nm	PFD-B	1,048 umolm 2s-1	TLCI	93	R9	89,1		
y	0,3986	Z	254,78	LambdaP	640 nm	PFD-G	3,483 umolm 2s-1	R1	98,4	R10	90,1		
u'	0,2458	delta-x	-0,0008	Purity	47,59%	PFD-R	4,129 umolm 2s-1	R2	97,1	R11	95,5		
v'	0,5175	delta-y	-0,0017	fc	53,76	PFD-UV	0,0001 umolm 2s-1	R3	92,1	R12	83,9		
x10	0,4308	delta-u'	0,0002	Rf	93,6	PFD-FR	0,2394 umolm 2s-1	R4	96,2	R13	98,2		
y10	0,3960	delta-v'	-0,0008	Rg	102,6	S/P	1,48	R5	97,6	R14	94,5		

Spettro



Otello 6 HD FullSpectrum + Zoom Medio - 3.200K



Valori CRI, solo R1-R8 sono usati per calcolare il CRI finale

R1	R2	R3	R4	R5	R6	R7	R8	R9	R10	R11	R12	R13	R14	R15
98,4	97,1	92,1	96,2	97,6	95,9	96,7	95,9	89,1	90,1	95,4	83,9	98,3	94,5	96,9

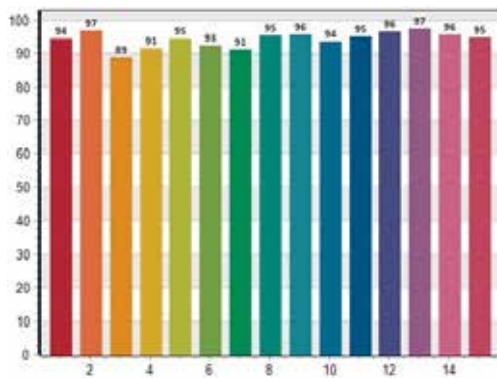
Valori TM30 C, 16 valori su un totale di 99

C1	C2	C3	C4	C5	C6	C7	C8	C9	C10	C11	C12	C13	C14	C15	C16
95,2	96,5	91,8	93,9	92,3	92,0	95,4	95,4	96,6	92,1	88,9	89,9	92,4	90,6	91,6	87,8

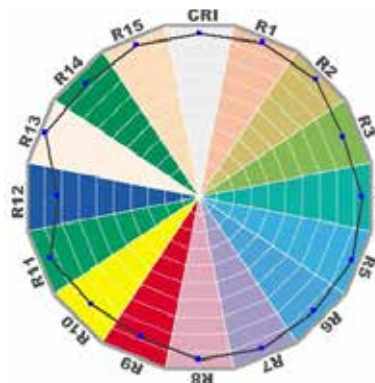
Valori CQS Q

Q1	Q2	Q3	Q4	Q5	Q6	Q7	Q8	Q9	Q10	Q11	Q12	Q13	Q14	Q15
94,4	97,0	88,9	91,4	94,6	92,5	91,1	95,4	95,6	93,5	95,1	96,5	97,5	95,7	94,9

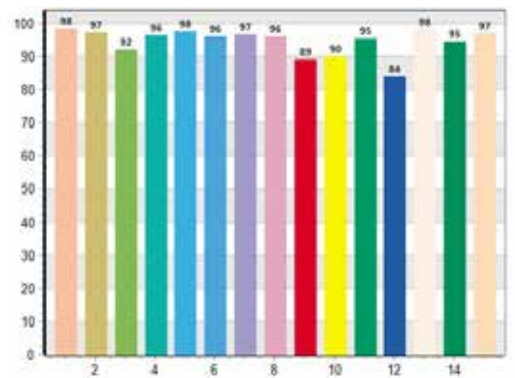
CQS: 93,70



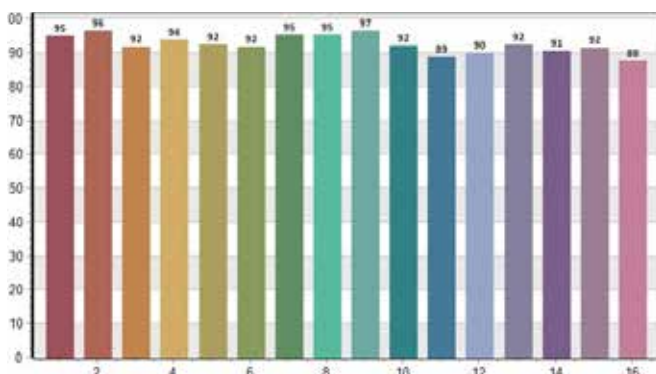
CRI-2



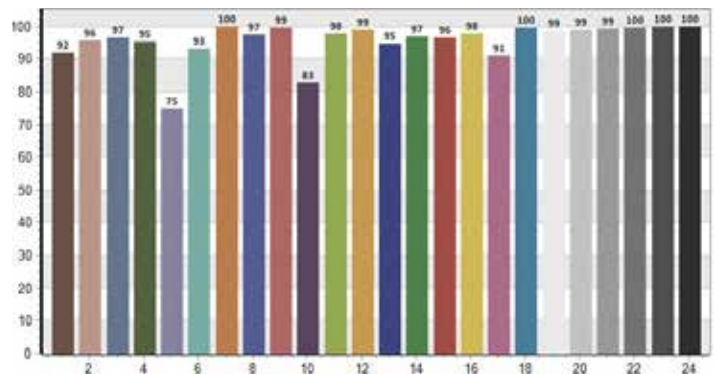
CRI: 96,25



TM30: 93, 58

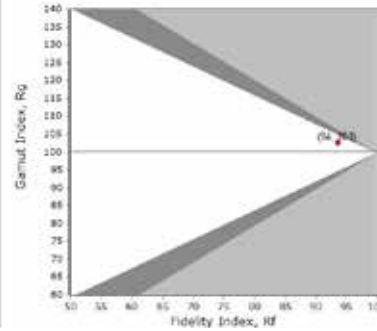
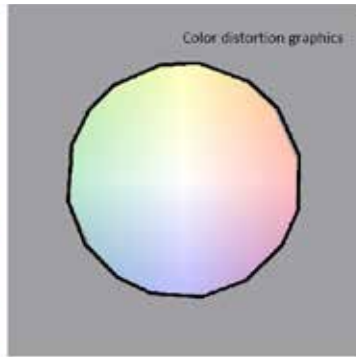
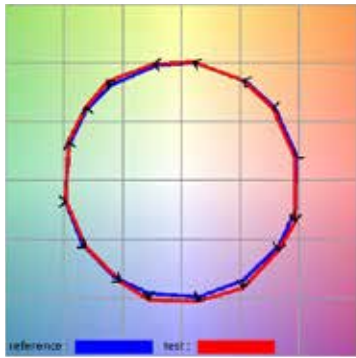


TLCI: 92, 93



Otello 6 HD FullSpectrum + Zoom Medio - 3.200K

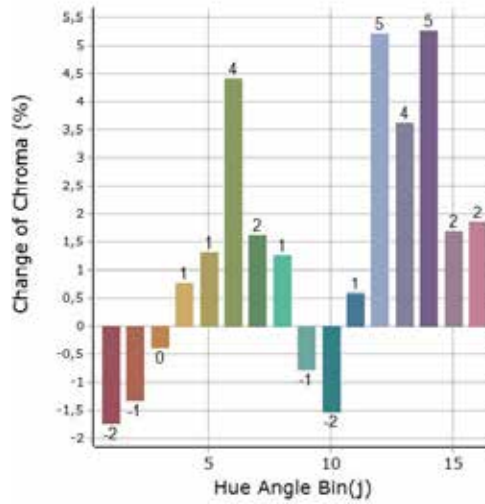
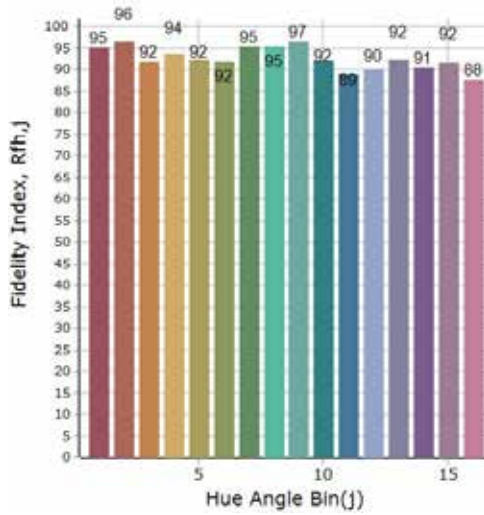
Resa del Colore Generale



Rf
93,6
Indice Fedeltà Rf

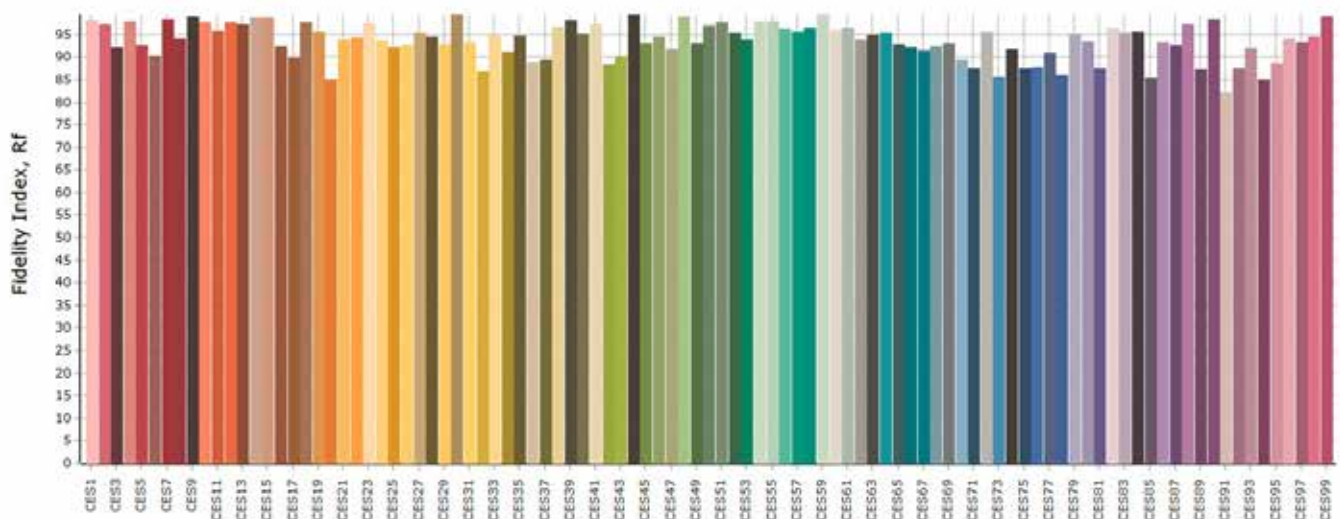
Rg
102,6
Indice Gammut Rg

Resa di Colore Hue



Hue Bin	graphic shifts (%)		
	Rf	Chroma	Hue
1	95,2	-1,7%	-1,0%
2	96,5	-1,3%	1,0%
3	91,8	-0,4%	3,6%
4	93,9	0,8%	3,0%
5	92,3	1,3%	3,7%
6	92,0	4,4%	1,0%
7	95,4	1,6%	-1,7%
8	95,4	1,3%	-2,2%
9	96,6	-0,8%	0,2%
10	92,1	-1,5%	3,5%
11	88,9	0,6%	6,7%
12	89,9	5,2%	1,2%
13	92,4	3,6%	-2,6%
14	90,6	5,3%	-3,5%
15	91,6	1,7%	-4,2%
16	87,8	1,9%	-8,4%

Fedeltà colore Sample



Otello 6 HD FullSpectrum + Zoom Massimo - 3.200K

Specifiche Generali

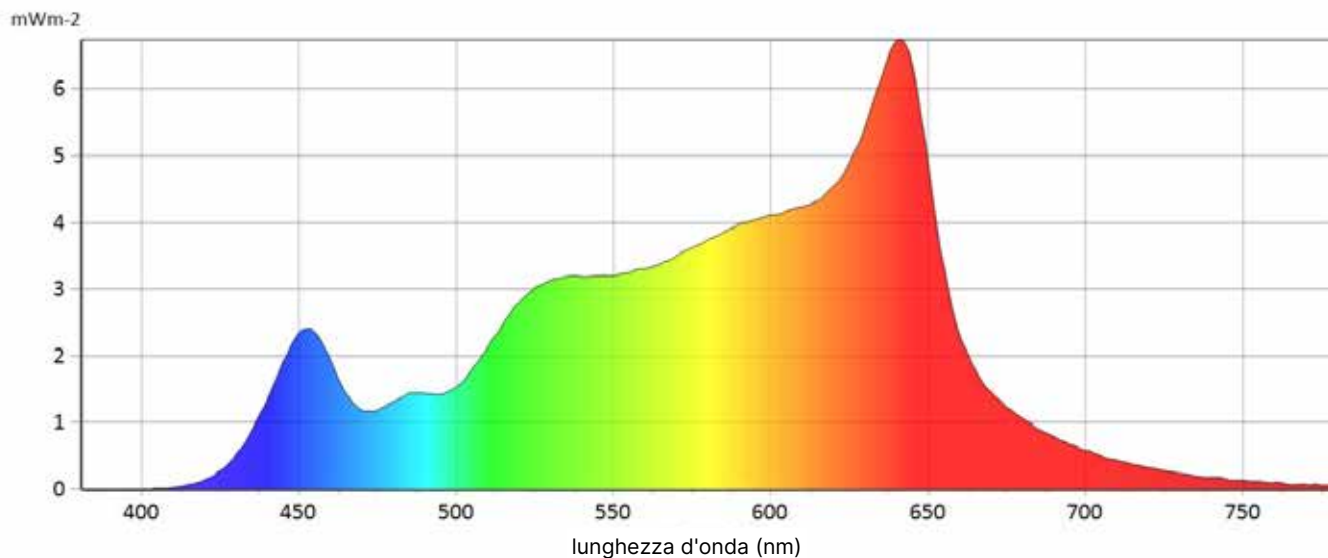
● CCT	3117 K
● x	0,4290
● y	0,4015
● LambdaD	582 nm
● LambdaP	640 nm



Misurazioni

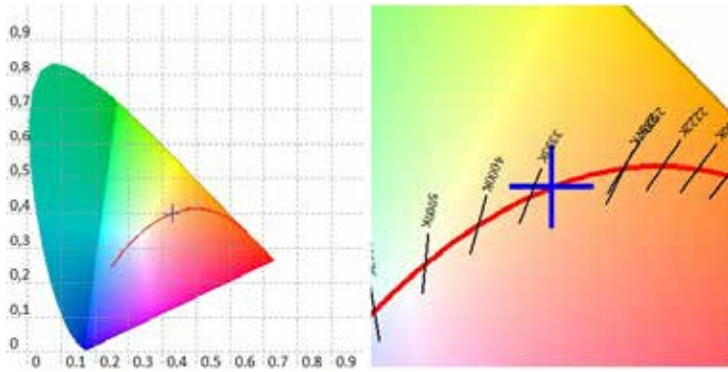
CCT	3117 K	u'10	0,2510	Duv	0,0001	GAI	61,8	IRR	0,7849	R6	95,7	R15	96,3
LUX	243 lx	v'10	0,5188	MEL	139,5 lux	PPFD	3,703 umolm 2s-1	CQS	93,8	R7	96,9		
I-Time	42000 us	X	264,41	LambdaPV	6,743	PFD	3,808 umolm 2s-1	CRI	96	R8	95,6		
x	0,4290	Y	247,45	LambdaD	582 nm	PFD-B	0,4318 umolm 2s-1	TLCI	93	R9	87,9		
y	0,4015	Z	104,52	LambdaP	640 nm	PFD-G	1,489 umolm 2s-1	R1	98,0	R10	89,5		
u'	0,2466	delta-x	0,0001	Purity	49,35%	PFD-R	1,782 umolm 2s-1	R2	96,8	R11	95,9		
v'	0,5192	delta-y	0,0003	fc	23,00	PFD-UV	0,0001 umolm 2s-1	R3	92,1	R12	83,1		
x10	0,4341	delta-u'	-0,0001	Rf	93,7	PFD-FR	0,1058 umolm 2s-1	R4	96,6	R13	97,7		
y10	0,3988	delta-v'	0,0001	Rg	102,2	S/P	1,46	R5	97,1	R14	94,5		

Spettro

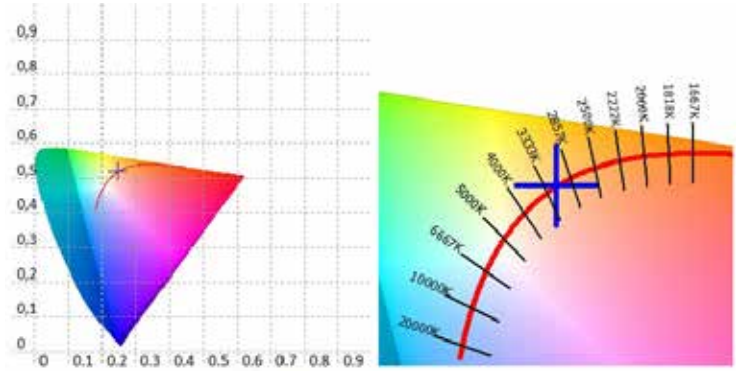


Otello 6 HD FullSpectrum + Zoom Massimo - 3.200K

CIE 1931



CIE 1976



Valori CRI, solo R1-R8 sono usati per calcolare il CRI finale

R1	R2	R3	R4	R5	R6	R7	R8	R9	R10	R11	R12	R13	R14	R15
98,0	96,8	92,1	96,6	97,1	95,7	96,9	95,6	87,9	89,5	95,9	83,1	97,7	94,5	96,3

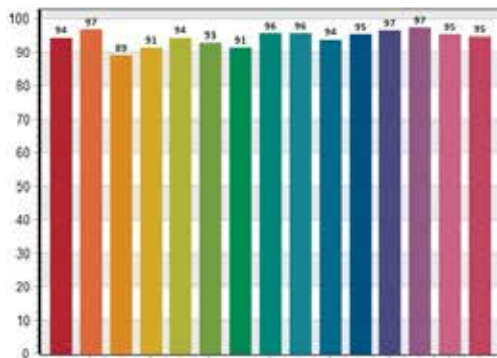
Valori TM30 C, 16 valori su un totale di 99

C1	C2	C3	C4	C5	C6	C7	C8	C9	C10	C11	C12	C13	C14	C15	C16
95,1	96,3	92,1	94,3	92,4	92,6	95,6	96,0	96,5	91,8	89,0	90,1	92,5	90,7	91,7	87,9

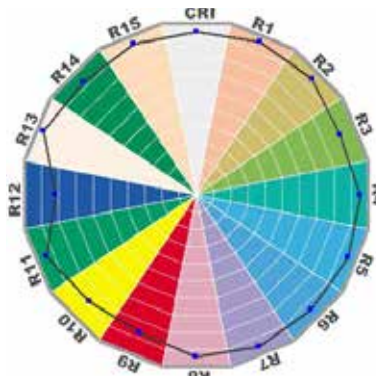
Valori CQS Q

Q1	Q2	Q3	Q4	Q5	Q6	Q7	Q8	Q9	Q10	Q11	Q12	Q13	Q14	Q15
94,3	96,8	89,2	91,5	94,5	92,8	91,5	95,5	95,6	93,7	95,3	96,6	97,4	95,4	94,7

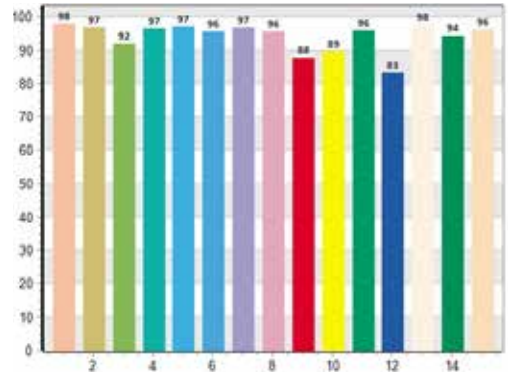
CQS: 93, 79



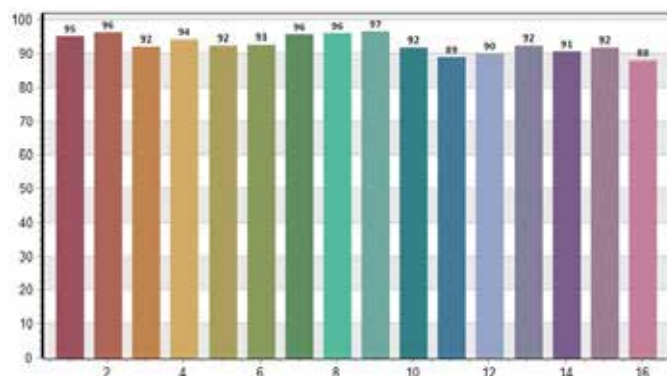
CRI-2



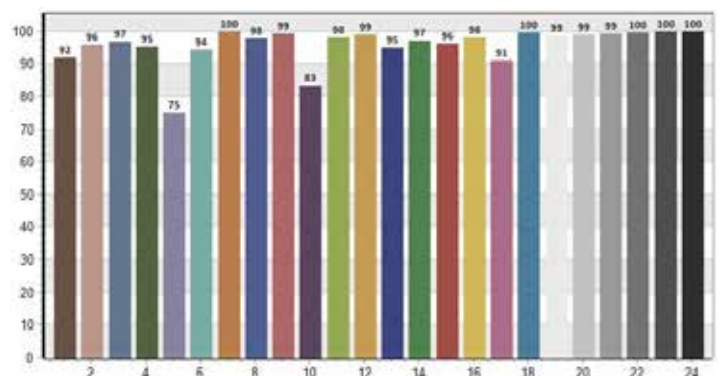
CRI: 96, 09



TM30: 93, 69

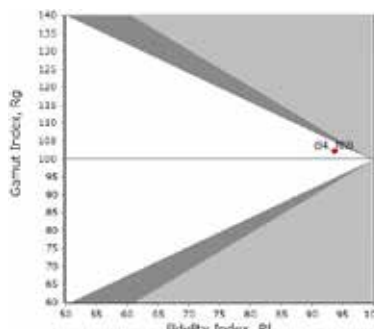
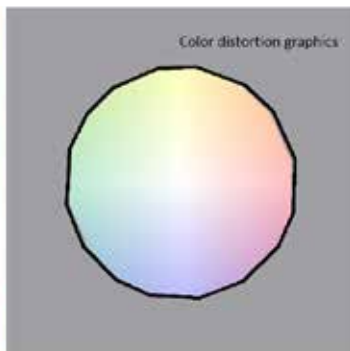
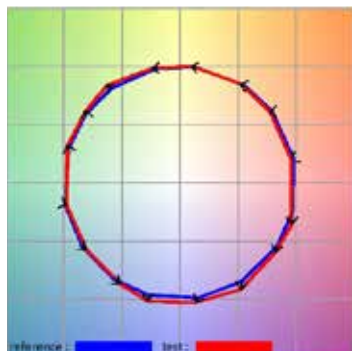


TLCI: 93, 11



Otello 6 HD FullSpectrum + Zoom Massimo - 3.200K

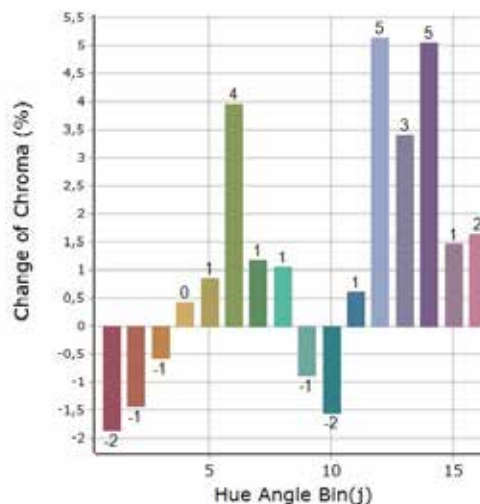
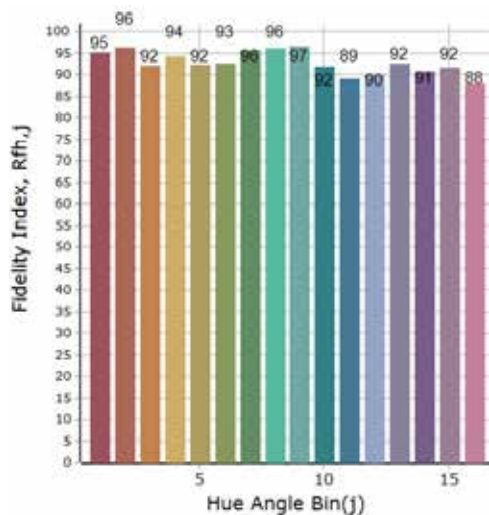
Resa del Colore Generale



Rf
39,7
Indice Fedeltà Rf

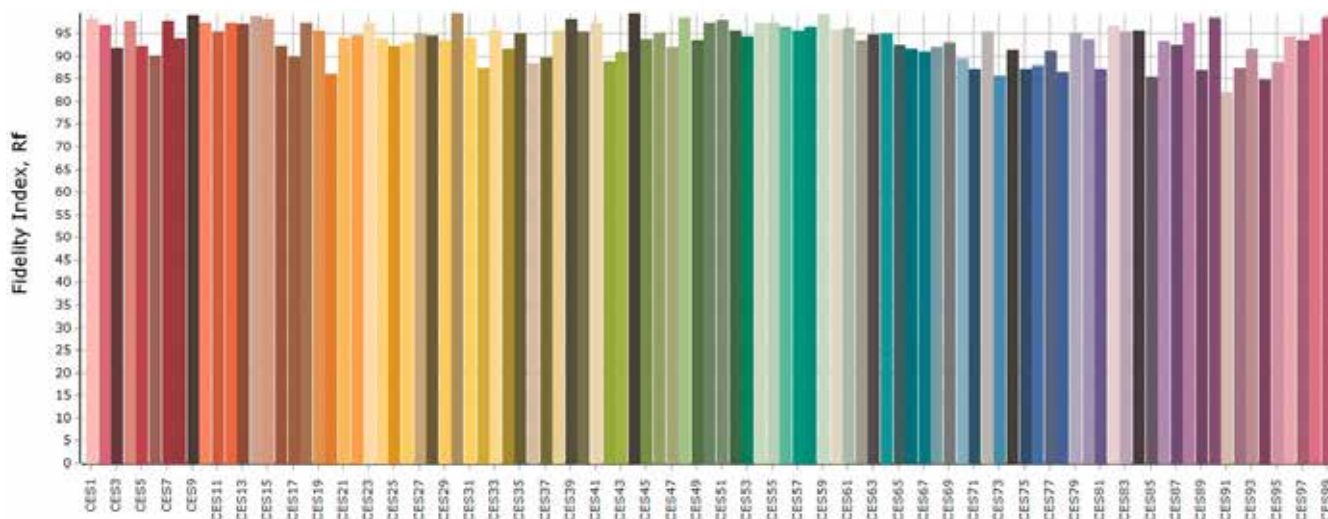
Rg
102,2
Indice Gammuto Rg

Resa di Colore Hue



Hue Bin	graphic shifts (%)		
	Rf	Chroma	Hue
1	95,1	-1,9%	-1,0%
2	96,3	-1,4%	-1,0%
3	92,1	-0,6%	3,4%
4	94,3	0,4%	2,8%
5	92,4	0,9%	3,6%
6	92,6	4,0%	1,1%
7	95,6	1,2%	-1,5%
8	96,0	1,1%	-1,9%
9	96,5	-0,9%	0,5%
10	91,8	1,5%	3,8%
11	89,0	0,6%	6,7%
12	90,1	5,2%	1,0%
13	92,5	3,4%	-2,8%
14	90,7	5,1%	-3,7%
15	91,7	1,5%	-4,2%
16	87,9	1,7%	-8,4%

Fedeltà colore Sample



Otello 6 HD FullSpectrum + Zoom Minimo - 5.600K

Specifiche Generali

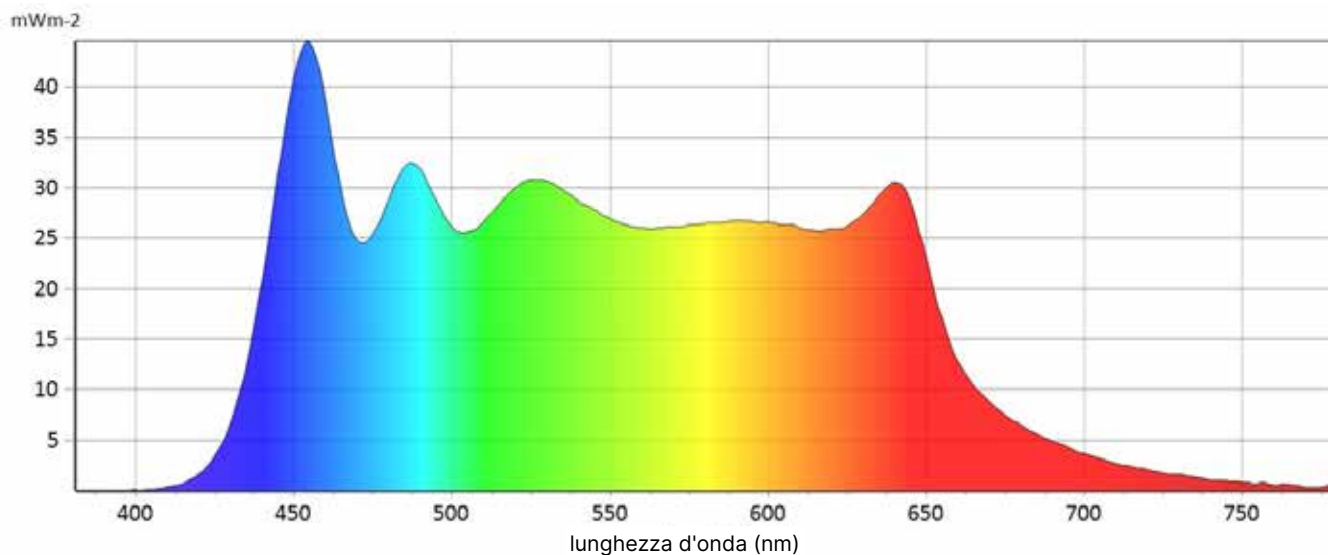
● CCT	5716 K
● x	0,3275
● y	0,3455
● LambdaD	522 nm
● LambdaP	453 nm



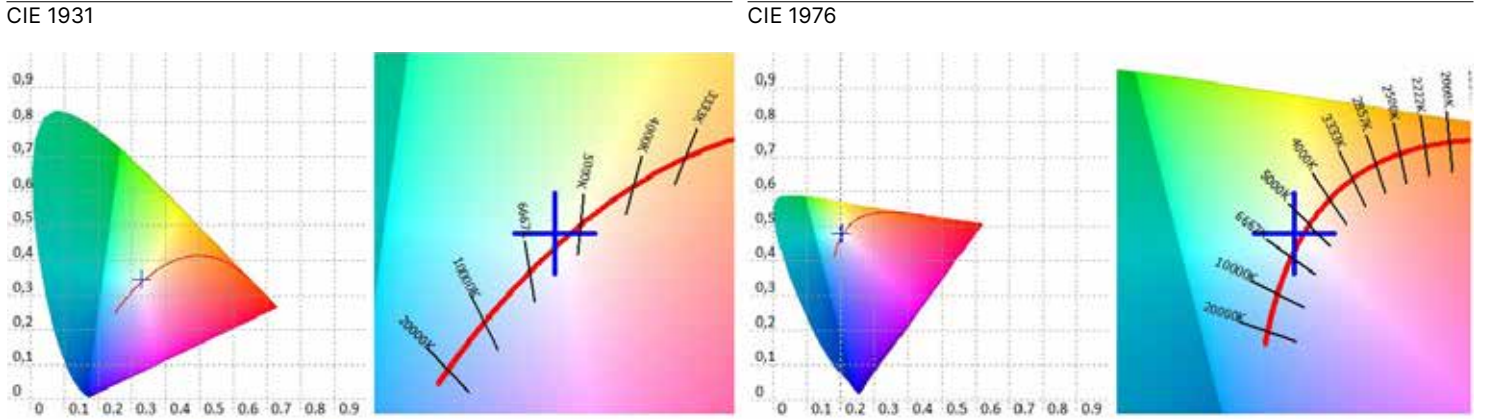
Misurazioni

CCT	5716 K	u'10	0,2020	Duv	0,0045	GAI	91,1	IRR	6,752	R6	96,2	R15	95,7
LUX	2268 lx	v'10	0,4823	MEL	2070 lx	PPFD	30,31 umolm 2s-1	CQS	95,9	R7	94,3		
I-Time	4800 us	X	1882,72	LambdaPV	44,60	PFD	30,97 umolm 2s-1	CRI	96	R8	93,9		
x	0,3275	Y	1986,33	LambdaD	522 nm	PFD-B	8,199 umolm 2s-1	TLCI	95,2	R9	90,9		
y	0,3455	Z	1880,20	LambdaP	453 nm	PFD-G	12,60 umolm 2s-1	R1	98,3	R10	95,4		
u'	0,2018	delta-x	-0,0003	Purity	2,43%	PFD-R	9,505 umolm 2s-1	R2	97,3	R11	98,9		
v'	0,4790	delta-y	0,0086	fc	184,6	PFD-UV	0,0018 umolm 2s-1	R3	97,1	R12	82,6		
x10	0,3308	delta-u'	-0,0034	Rf	92,1	PFD-FR	0,6617 umolm 2s-1	R4	95,9	R13	97,7		
y10	0,3511	delta-v'	0,0043	Rg	97,9	S/P	2,36	R5	97,3	R14	97,4		

Spettro



Otello 6 HD FullSpectrum + Zoom Minimo - 5.600K



Valori CRI, solo R1-R8 sono usati per calcolare il CRI finale

R1	R2	R3	R4	R5	R6	R7	R8	R9	R10	R11	R12	R13	R14	R15
98,3	97,3	97,1	95,9	97,3	96,2	94,3	93,9	90,9	95,4	98,9	82,6	97,7	97,4	95,7

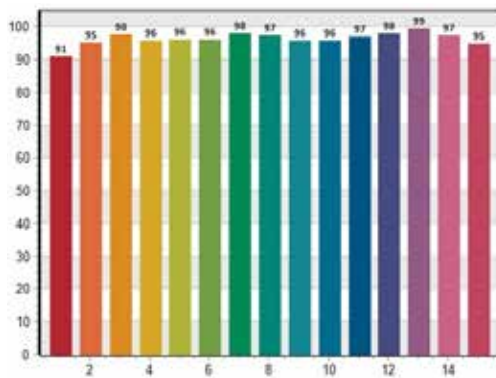
Valori TM30 C, 16 valori su un totale di 99

C1	C2	C3	C4	C5	C6	C7	C8	C9	C10	C11	C12	C13	C14	C15	C16
92,5	97,8	94,3	89,9	87,4	94,0	91,6	89,4	90,2	90,6	90,7	90,4	88,9	91,2	83,5	95,3

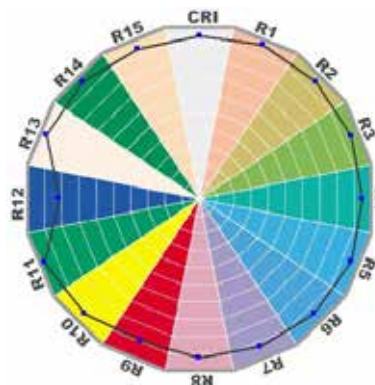
Valori CQS Q

Q1	Q2	Q3	Q4	Q5	Q6	Q7	Q8	Q9	Q10	Q11	Q12	Q13	Q14	Q15
90,9	95,2	97,6	96,0	96,1	96,0	97,9	97,2	96,0	95,9	97,2	97,9	99,5	97,2	94,8

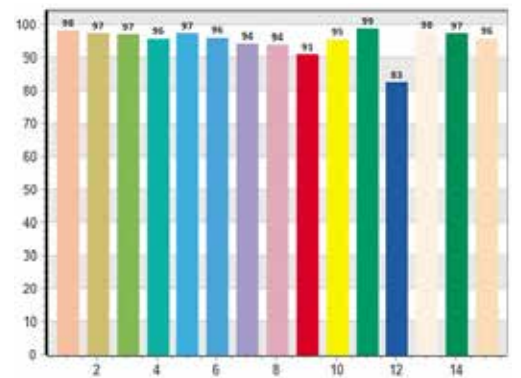
CQS: 95, 90



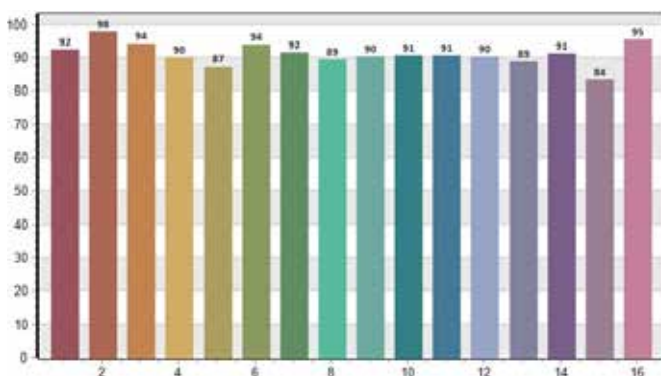
CRI-2



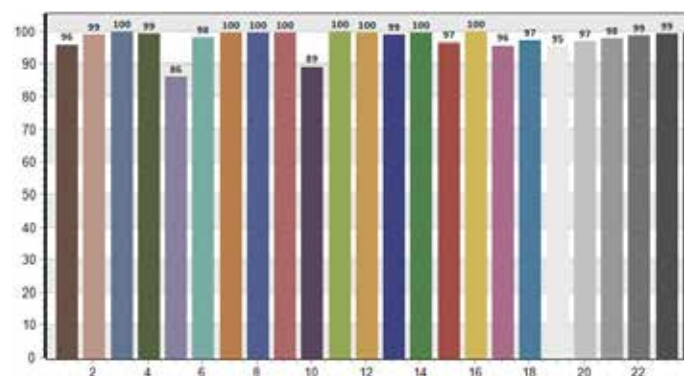
CRI: 96, 29



TM30: 92, 09

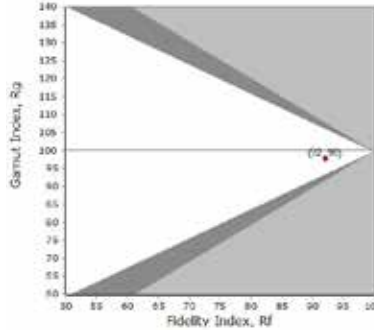
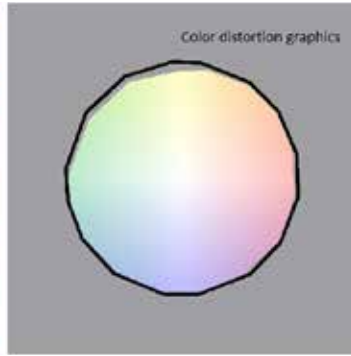
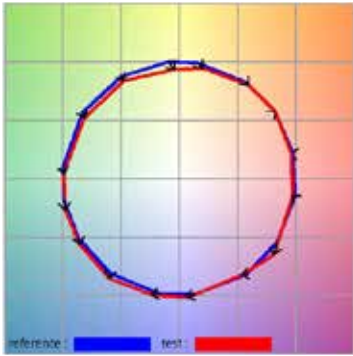


TLCI: 96, 19



Otello 6 HD FullSpectrum + Zoom Minimo - 5.600K

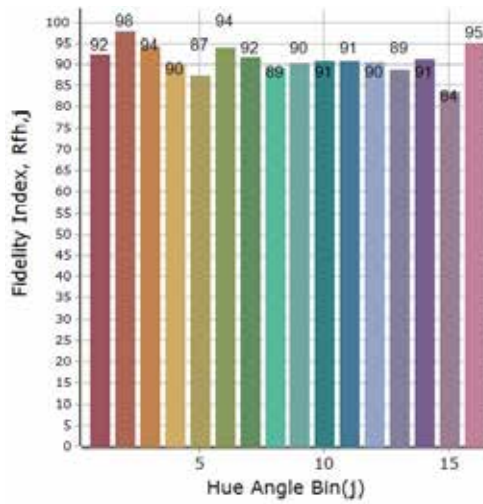
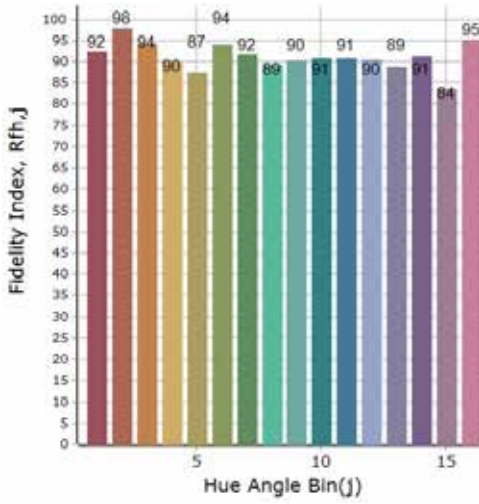
Resa del Colore Generale



Rf
92,1
Indice Fedeltà Rf

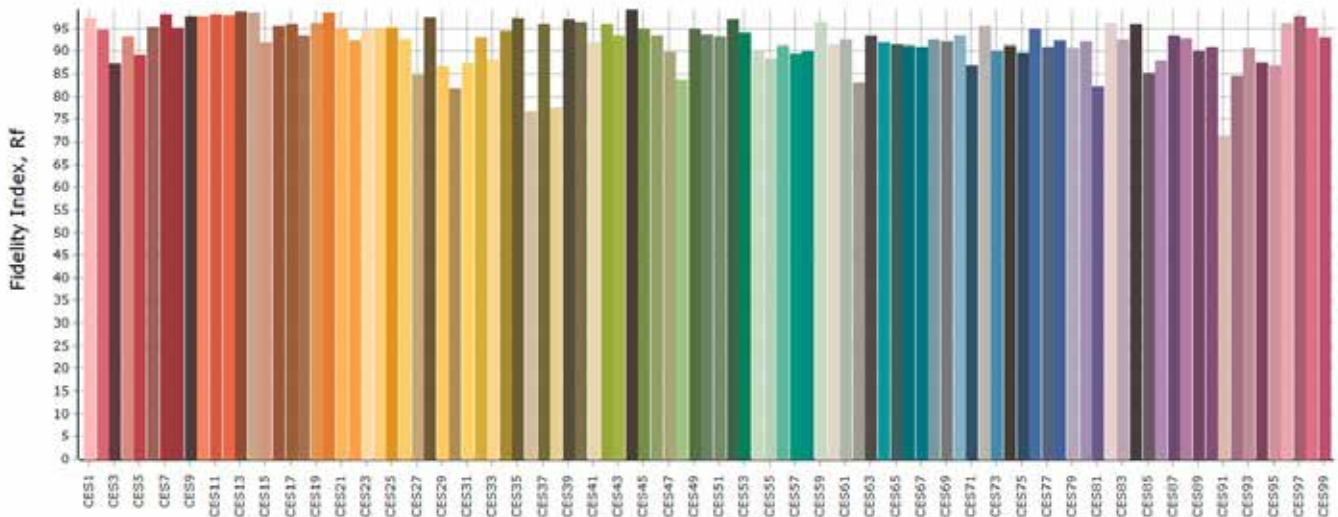
Rg
97,9
Indice Gammuto Rg

Resa di Colore Hue



graphic shifts (%)			
Hue Bin	Rf	Chroma	Hue
1	92,5	-1,6%	0,9%
2	97,8	0,5%	0,0%
3	94,3	-0,7%	-2,6%
4	89,9	-3,4%	-4,7%
5	87,4	-7,1%	-4,0%
6	94,0	-3,9%	0,1%
7	91,6	-3,9%	3,3%
8	89,4	-1,8%	5,7%
9	90,2	0,8%	8,1%
10	90,6	2,0%	5,0%
11	90,7	4,3%	2,3%
12	90,4	2,0%	-5,5%
13	88,9	1,2%	-7,4%
14	91,2	-1,7%	-4,2%
15	83,5	3,8%	-9,9%
16	95,3	-1,8%	1,0%

Fedeltà colore Sample



Otello 6 HD FullSpectrum + Zoom Medio - 5.600K

Specifiche Generali

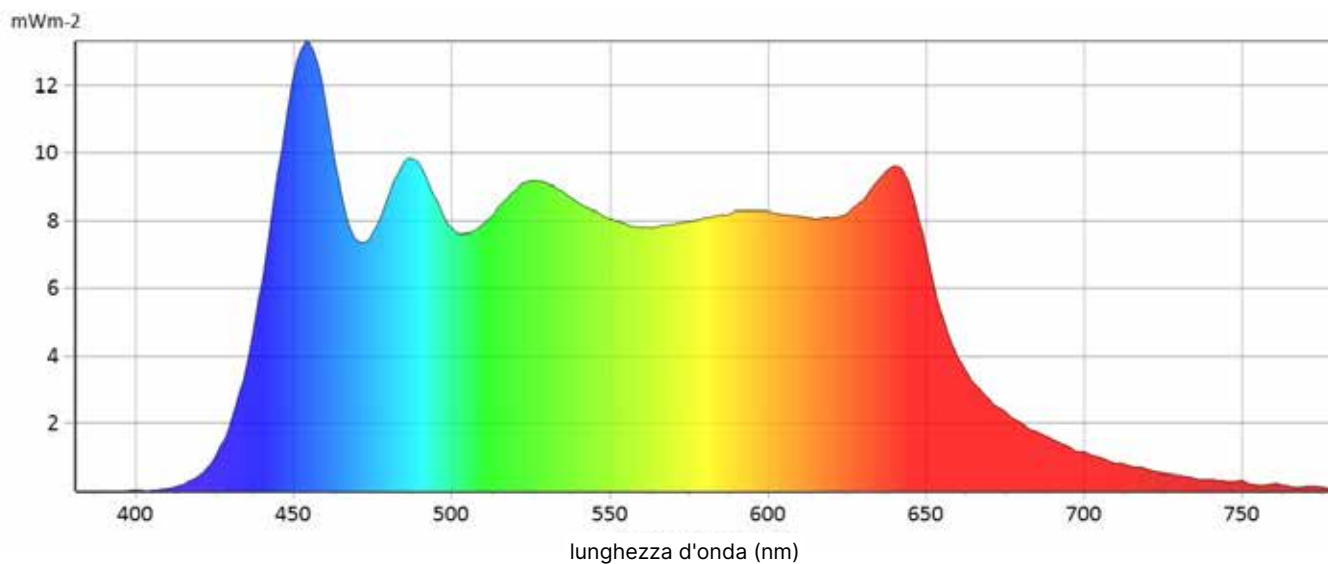
● CCT	5716 K
● x	0,3275
● y	0,3455
● LambdaD	522 nm
● LambdaP	453 nm



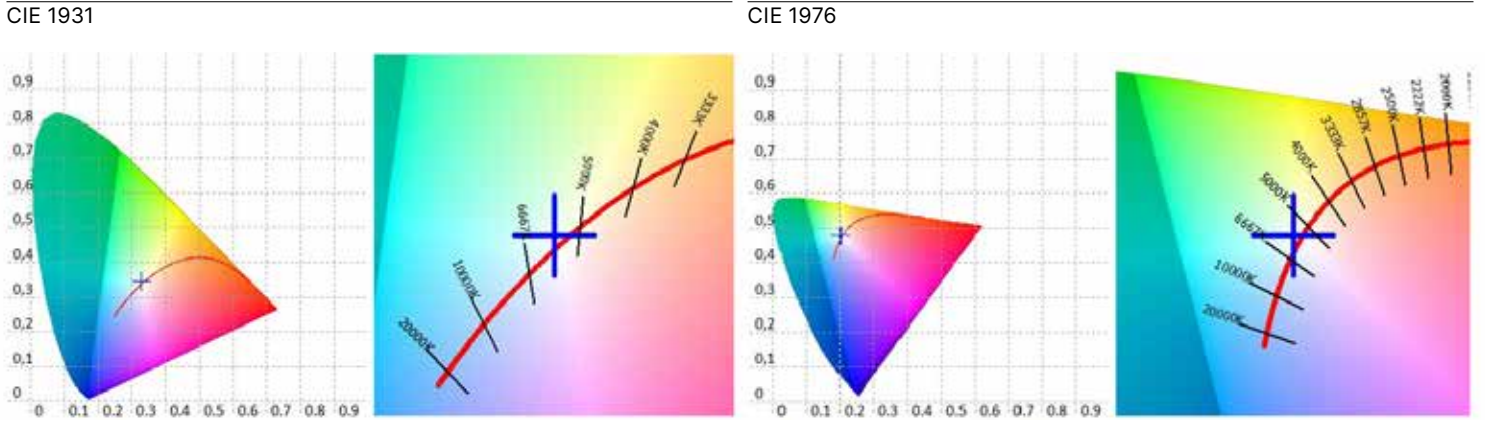
Misurazioni

CCT	5716 K	u'10	0,2020	Duv	0,0045	GAI	91,1	IRR	6,752	R6	96,2	R15	95,7
LUX	597 lx	v'10	0,4823	MEL	2070 lx	PPFD	30,31 umolm 2s-1	CQS	95,9	R7	94,3		
I-Time	4800 us	X	1882,72	LambdaPV	44,60	PFD	30,97 umolm 2s-1	CRI	96	R8	93,9		
x	0,3275	Y	1986,33	LambdaD	522 nm	PFD-B	8,119 umolm 2s-1	TLCI	76	R9	90,9		
y	0,3455	Z	1880,20	LambdaP	453 nm	PFD-G	12,60 umolm 2s-1	R1	98,3	R10	95,4		
u'	0,2018	delta-x	-0,0003	Purity	2,43%	PFD-R	9,505 umolm 2s-1	R2	97,3	R11	98,9		
v'	0,4790	delta-y	0,0086	fc	184,6	PFD-UV	0,0018 umolm 2s-1	R3	97,1	R12	82,6		
x10	0,3308	delta-u'	-0,0034	Rf	92,1	PFD-FR	0,6617 umolm 2s-1	R4	95,9	R13	97,7		
y10	0,3511	delta-v'	0,0043	Rg	97,9	S/P	2,36	R5	97,3	R14	97,4		

Spettro



Otello 6 HD FullSpectrum + Zoom Medio - 5.600K



Valori CRI, solo R1-R8 sono usati per calcolare il CRI finale

R1	R2	R3	R4	R5	R6	R7	R8	R9	R10	R11	R12	R13	R14	R15
98,3	97,3	97,1	95,9	97,3	96,2	94,3	93,9	90,9	95,4	98,9	82,6	97,7	97,4	95,7

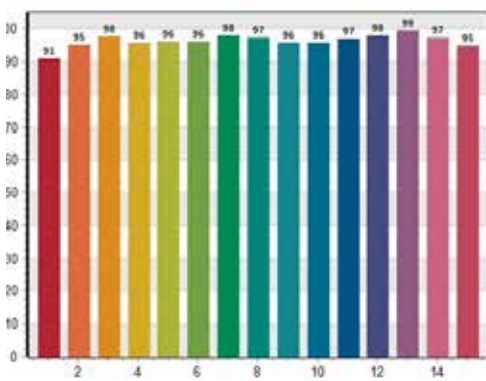
Valori TM30 C, 16 valori su un totale di 99

C1	C2	C3	C4	C5	C6	C7	C8	C9	C10	C11	C12	C13	C14	C15	C16
92,5	97,8	94,3	89,9	87,4	94,0	91,6	89,4	90,2	90,6	90,7	90,4	88,9	91,2	83,5	95,3

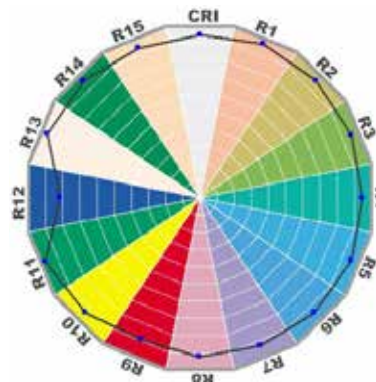
Valori QCS Q

Q1	Q2	Q3	Q4	Q5	Q6	Q7	Q8	Q9	Q10	Q11	Q12	Q13	Q14	Q15
90,9	95,2	97,6	96,0	96,1	96,0	97,9	97,2	96,0	95,9	97,2	97,9	99,5	97,2	94,8

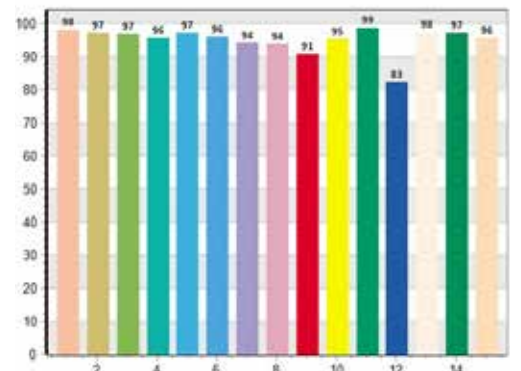
CQS: 95, 90



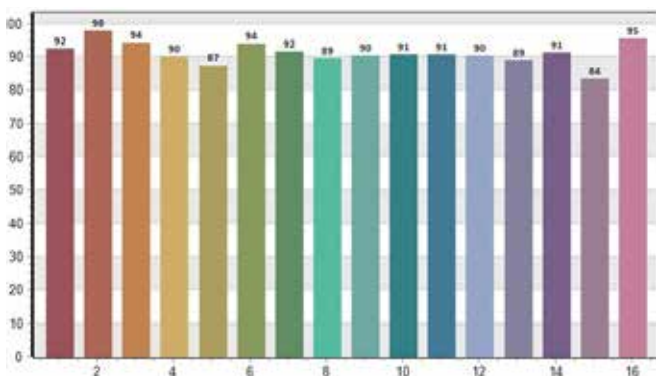
CRI-2



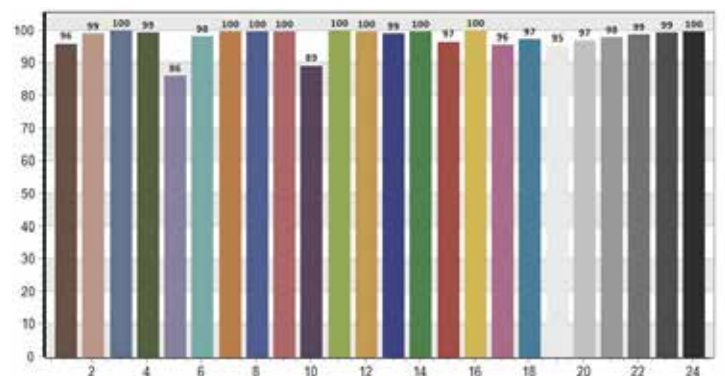
CRI: 96, 29



TM30: 92, 09

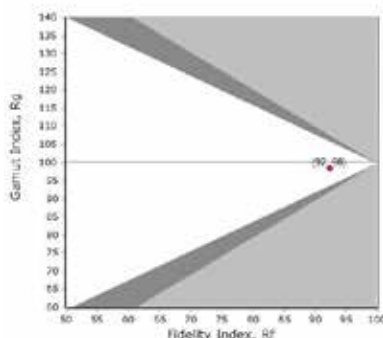
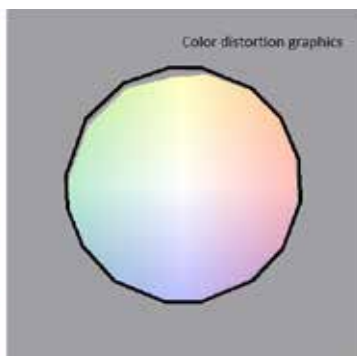
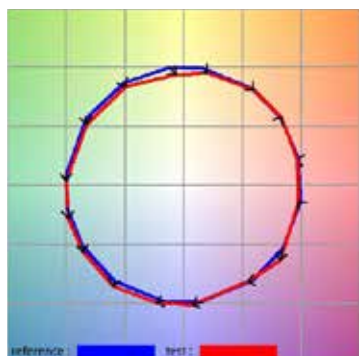


TLCI: 96, 19



Otello 6 HD FullSpectrum + Zoom Medio - 5.600K

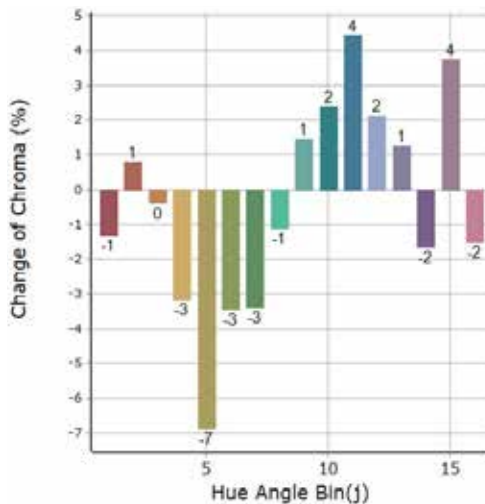
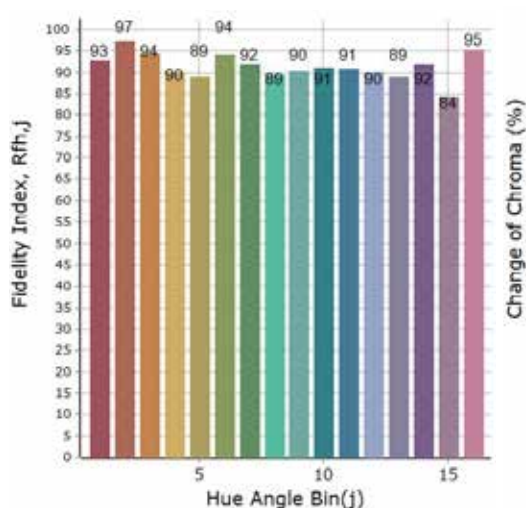
Resa del Colore Generale



Rf
92,3
Indice Fedeltà Rf

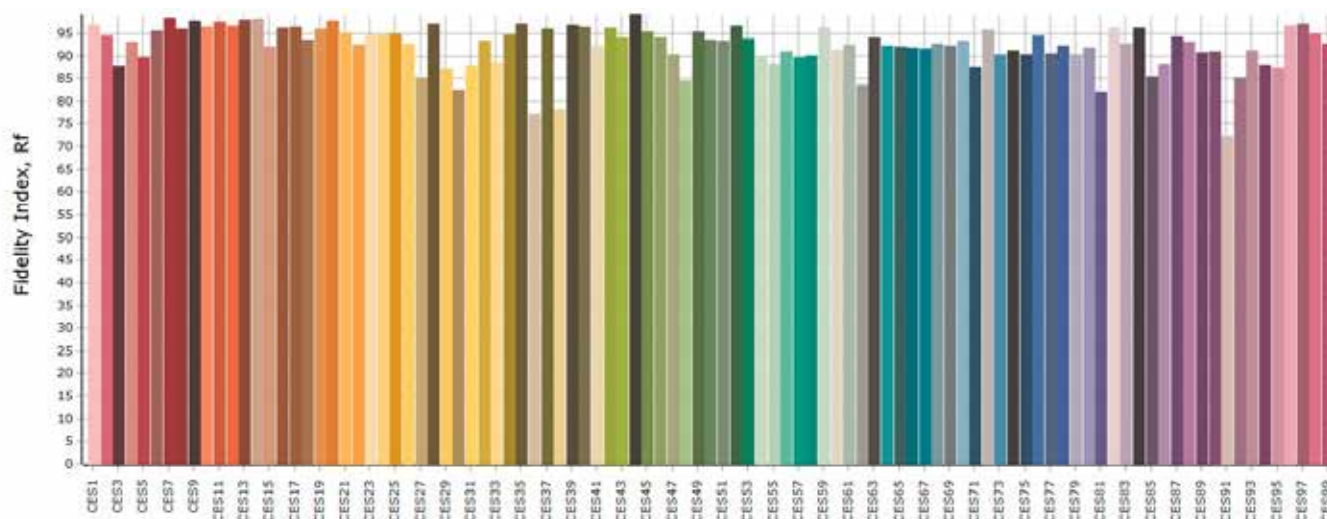
Rg
98,5
Indice Gammut Rg

Resa di Colore Hue



Hue Bin	graphic shifts (%)		
	Rf	Chroma	Hue
1	92,8	-1,3%	1,0%
2	97,2	0,8%	0,2%
3	94,4	-0,4%	-2,5%
4	90,2	-3,1%	-4,7%
5	88,9	-6,9%	-3,7%
6	94,1	-3,4%	0,4%
7	91,9	-3,4%	3,6%
8	89,4	-1,1%	5,8%
9	90,4	1,5%	7,7%
10	91,2	2,4%	4,5%
11	90,8	4,4%	1,8%
12	90,1	2,1%	-5,7%
13	89,0	1,3%	-7,3%
14	91,8	-1,6%	-3,6%
15	84,2	3,7%	-9,3%
16	95,3	-1,5%	1,4%

Fedeltà colore Sample



Otello 6 HD FullSpectrum + Zoom Massimo - 5.600K



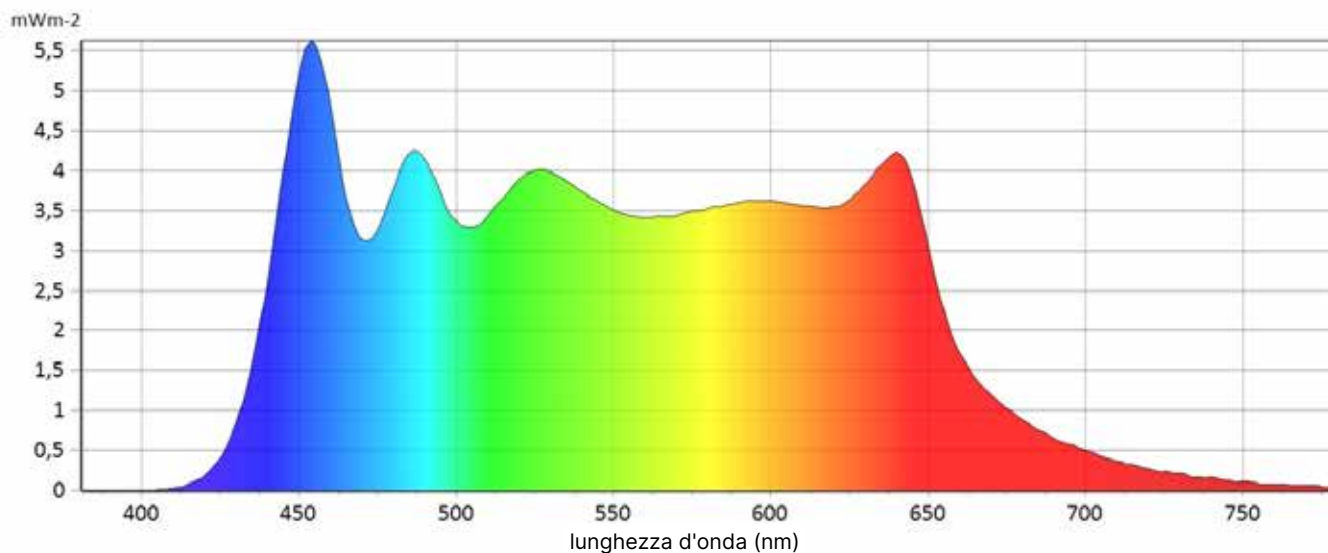
Specifiche Generali

● CCT	5425 K
● x	0,3343
● y	0,3491
● LambdaD	557 nm
● LambdaP	453 nm

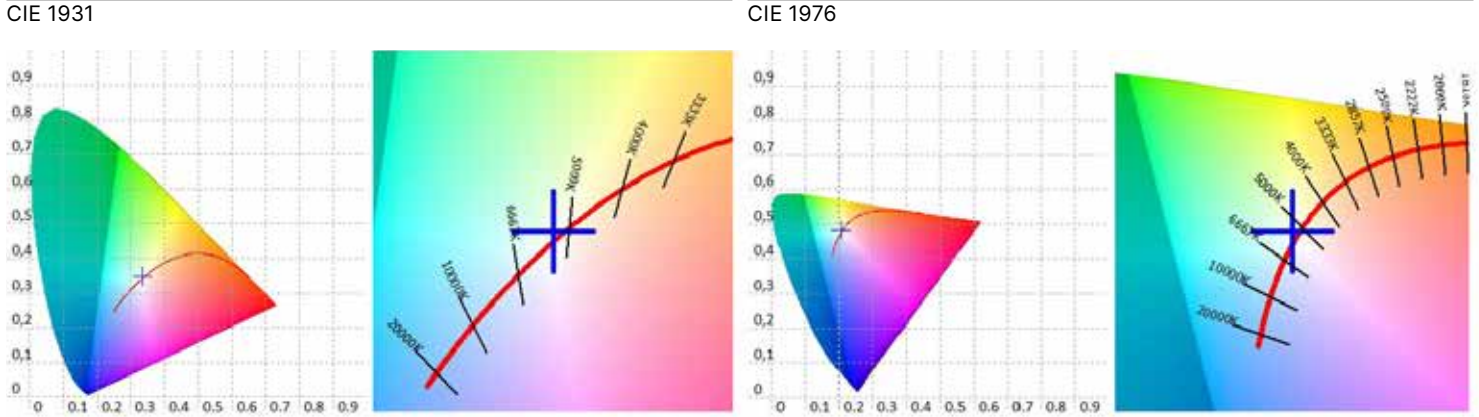
Misurazioni

CCT	5425 K	u'10	0,2052	Duv	0,0033	GAI	90,2	IRR	0,8876	R6	95,0	R15	96,4
LUX	262	v'10	0,4849	MEL	266,1 lx	PPFD	3,998 umolm 2s-1	CQS	96,2	R7	94,2		
I-Time	36000 us	X	251,26	LambdaPV	5,628	PFD	4,087 umolm 2s-1	CRI	96	R8	97,2		
x	0,3343	Y	262,39	LambdaD	557 nm	PFD-B	1,044 umolm 2s-1	TLCI	95,5	R9	92,4		
y	0,4391	Z	238,03	LambdaP	452 nm	PFD-G	1,655 umolm 2s-1	R1	97,5	R10	93,9		
u'	0,2051	delta-x	0,0001	Purity	5,05%	PFD-R	1,300 umolm 2s-1	R2	96,6	R11	97,9		
v'	0,4818	delta-y	0,0065	fc	24,39	PFD-UV	0,0001 umolm 2s-1	R3	96,8	R12	84,1		
x10	0,3375	delta-u'	-0,0024	Rf	92,3	PFD-FR	0,0880 umolm 2s-1	R4	96,3	R13	96,8		
y10	0,3544	delta-v'	0,0033	Rg	98,3	S/P	2,30	R5	97,0	R14	97,3		

Spettro



Otello 6 HD FullSpectrum + Zoom Massimo - 5.600K



Valori CRI, solo R1-R8 sono usati per calcolare il CRI finale

R1	R2	R3	R4	R5	R6	R7	R8	R9	R10	R11	R12	R13	R14	R15
97,5	96,6	96,8	96,3	97,0	95,0	94,2	94,2	92,4	93,9	97,9	84,1	96,8	97,3	96,4

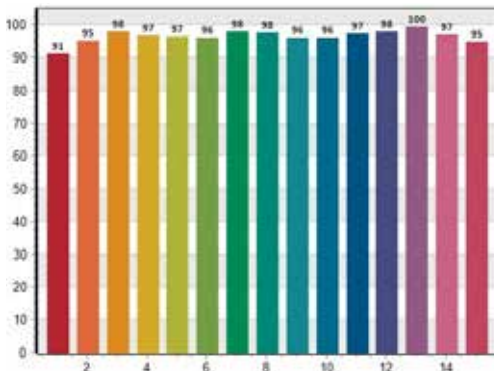
Valori TM30 C, 16 valori su un totale di 99

C1	C2	C3	C4	C5	C6	C7	C8	C9	C10	C11	C12	C13	C14	C15	C16
92,7	97,5	94,4	90,1	89,6	93,7	91,9	89,5	90,5	91,3	90,9	89,8	88,7	91,6	83,7	93,7

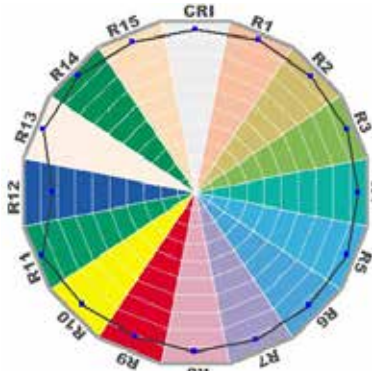
Valori CQS Q

Q1	Q2	Q3	Q4	Q5	Q6	Q7	Q8	Q9	Q10	Q11	Q12	Q13	Q14	Q15
91,3	95,3	97,9	96,7	96,6	96,3	98,0	97,6	96,3	96,2	97,3	98,1	99,5	97,1	94,8

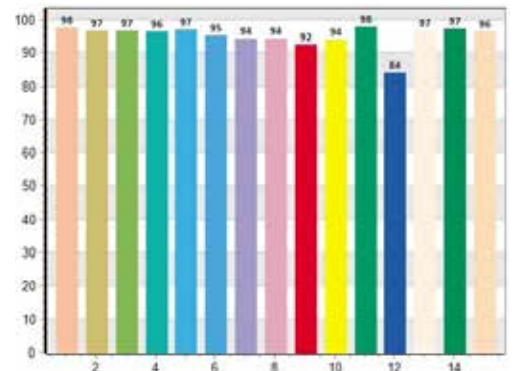
CQS: 96,16



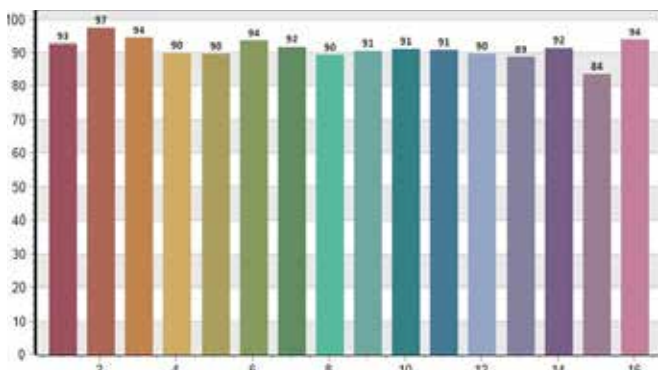
CRI-2



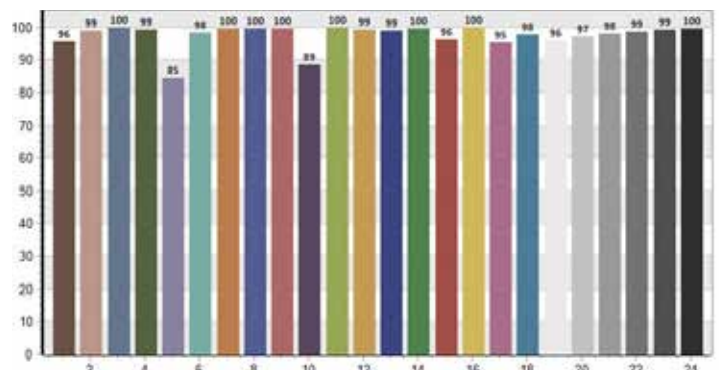
CRI: 95, 95



TM30: 92,29

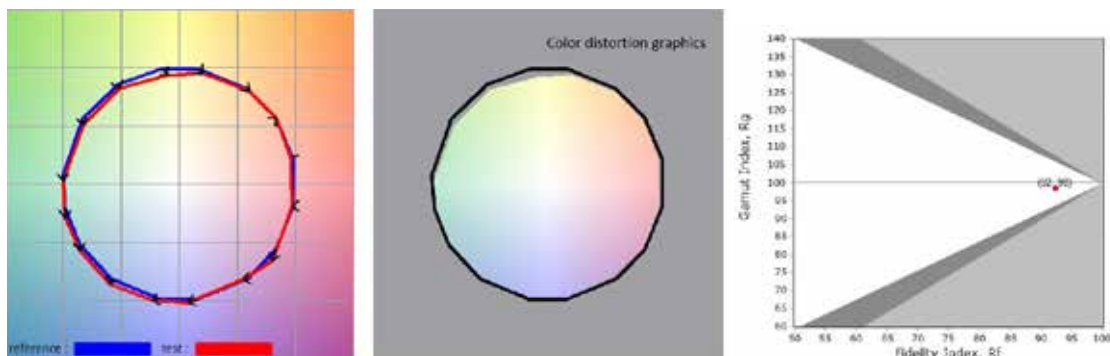


TLCI: 95, 94



Otello 6 HD FullSpectrum + Zoom Massimo - 5.600K

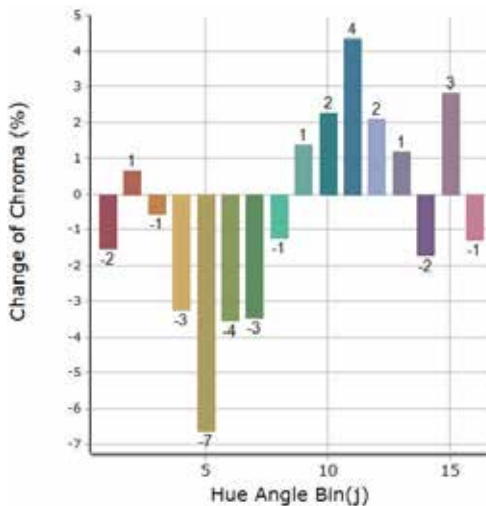
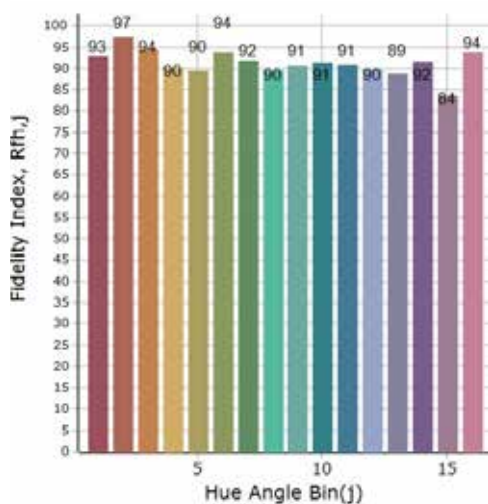
Resa del Colore Generale



Rf
92,3
Indice Fedeltà Rf

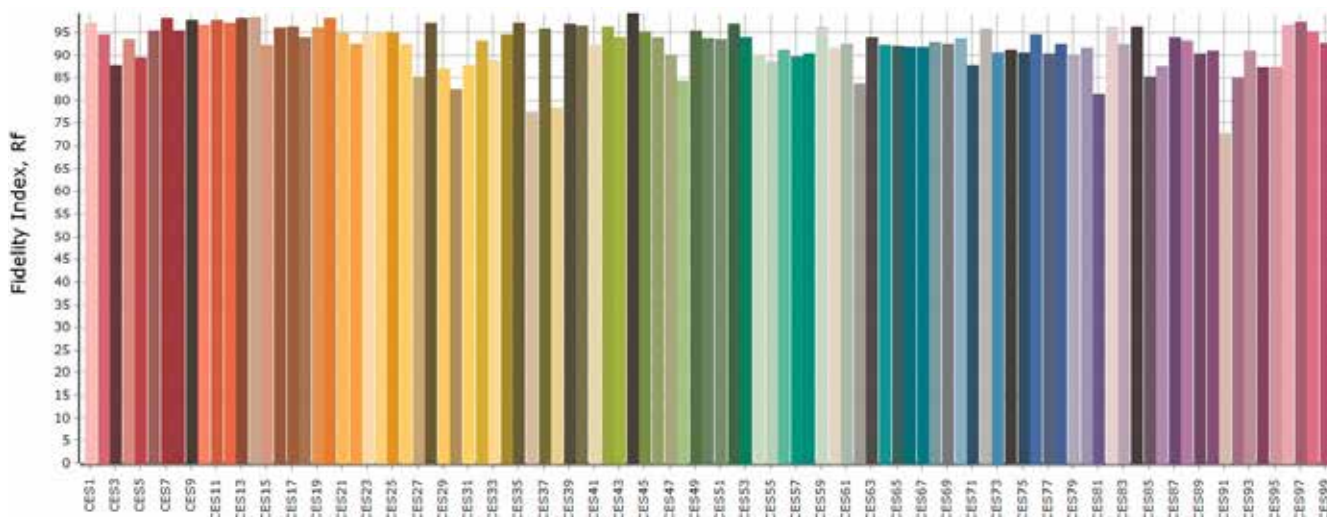
Rg
98,3
Indice Gammut Rg

Resa di Colore Hue



Hue Bin	graphic shifts (%)		
	Rf	Chroma	Hue
1	92,7	-1,5%	1,0%
2	97,5	0,7%	0,1%
3	94,4	-0,5%	2,5%
4	90,1	-3,2%	-4,7%
5	89,6	-6,6%	-3,4%
6	93,7	-3,5%	0,6%
7	91,9%	-3,5%	0,6%
8	91,9	-3,5%	3,6%
9	90,5	1,4%	7,6%
10	91,3	2,3%	4,5%
11	90,9	4,4%	1,7%
12	89,8	2,1%	5,9%
13	88,7	1,2%	7,7%
14	91,6	-1,7%	3,8%
15	83,7	2,8%	9,4%
16	93,7	-1,3%	0,4%

Fedeltà colore Sample



● Coemar Lighting S.r.l.

Via Carpenedolo, 90
46043, Castiglione delle Stiviere (MN) – Italy

P. +39 0376 1514412

M1. info@coemar.com

M2. service@coemar.com

W. coemar.com

P.iva – C.f. 02415330204

